



Общество с ограниченной ответственностью
«МОСТДОРПРОЕКТ-ПЛЮС»

Заказчик: Акционерное общество «Тулачермет» (АО «Тулачермет»)

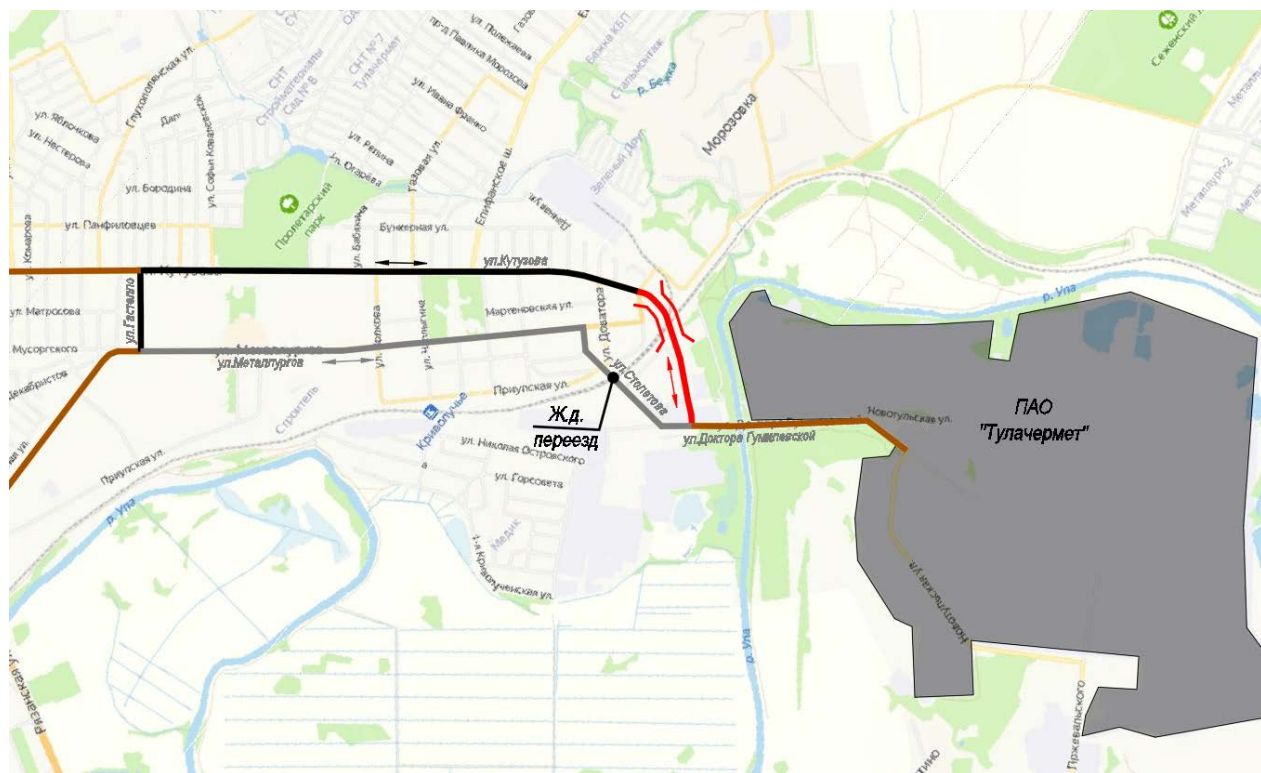
**Строительство магистральной улицы от улицы Кутузова до улицы
Доктора Гумилевской МО г. Тула**

ДОКУМЕНТАЦИЯ ПО ПЛАНИРОВКЕ ТЕРРИТОРИИ

**Проект межевания территории.
Основная часть**

376-ПМТ-УЧ

Том III





Общество с ограниченной ответственностью
«МОСТДОРПРОЕКТ-ПЛЮС»

Заказчик: Акционерное общество «Тулачермет» (АО «Тулачермет»)

**Строительство магистральной улицы от улицы Кутузова до улицы
Доктора Гумилевской МО г. Тула**

ДОКУМЕНТАЦИЯ ПО ПЛАНИРОВКЕ ТЕРРИТОРИИ

**Проект межевания территории.
Основная часть**

376-ПМТ-УЧ

Том III

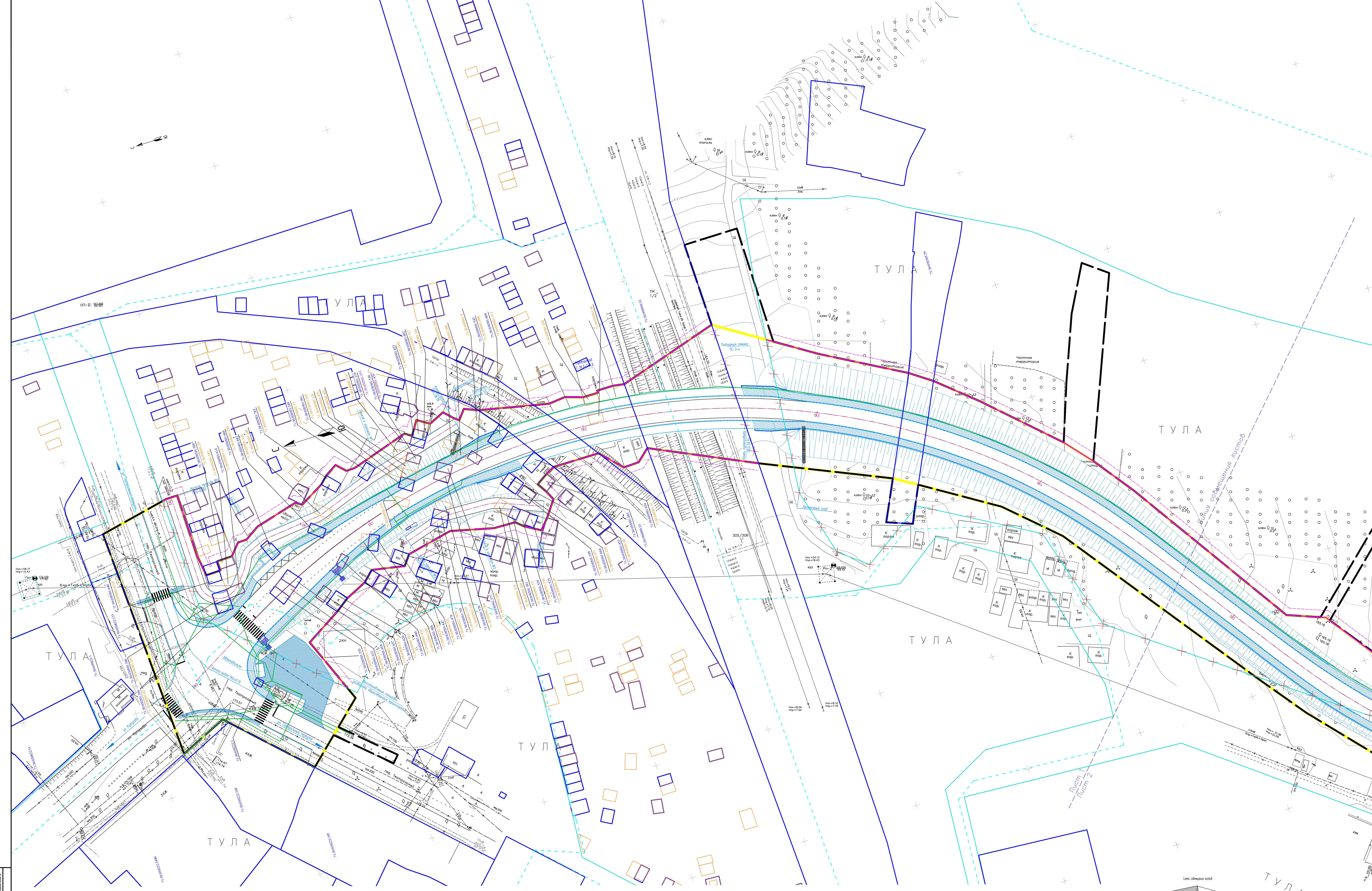
Генеральный директор

Главный инженер проекта



Б.М. Сорока

Т.И. Щекина



Условные обозначения

- Граница территории, в отношении которой осуществляется подготовка проекта планировки территории
- Граница зоны планировочного размещения объектов (граница планировочной зоны проектируемой структуры)
- Границы кадастровых кварталов
- Границы земельных участков по сведениям ЕГРН
- Границы зданий по сведениям ЕГРН
- №№ кадастровых кварталов
- Кадастровый номер земельного участка
- Кадастровый номер здания

- Установленные красные линии
- Существующие красные линии
- Отметочные красные линии
- Линии отступа от красных линий в целях отселения мест допустимого размещения зданий, строений, сооружений

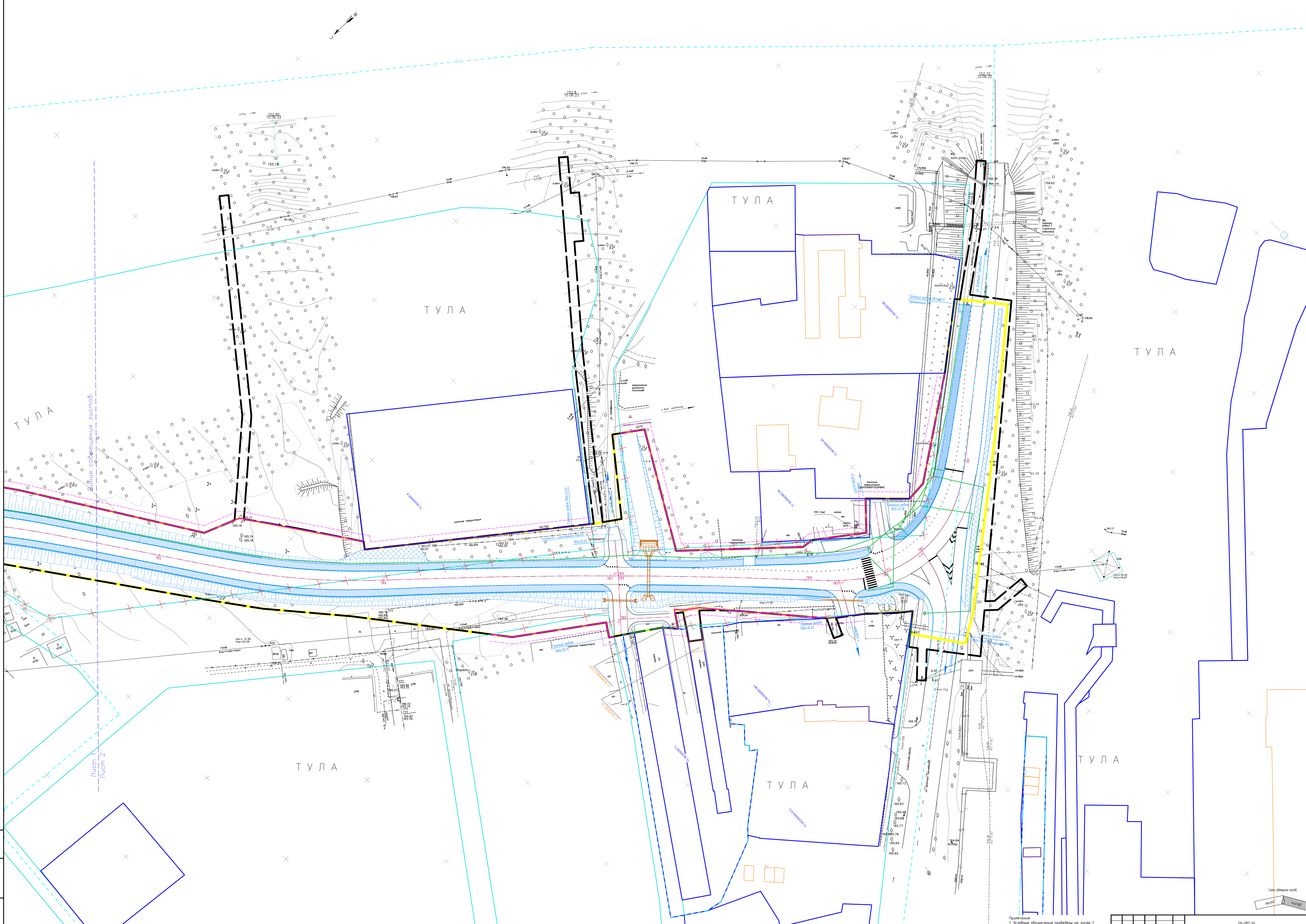
РП

- Проектная ось дорог, пешеходж
- Укрепление канальным бетоном на слое щебня
- Восстановление пешеходных связей
- Вартовы камень
- Бордюры ограждения
- Биты 6-8
- Полосы безопасности
- Проектные откосы
- Водоразлучный трапп
- Проектируемый тротуар
- Парковочное обозначение

Примечания:

1. План составлен по материалам изысканий, выполненным ООО "ИсторПроект-Планинг" в 2022 г.
2. Система координат МСК-111.
3. Система высот Балтийская 1977г.
4. Сечение рельефа проанализировано через 0,5 м.
5. Масштаб 1:500.
6. На чертеже межвидовые отрезки красных линий, утвержденных в составе проекта планировки территории, установлены, изменены, отмечены проектные межвидовые красные линии для застройки территории, в границах которой не планируются размещения новых объектов капитального строительства, а также установлены, изменены, отмечены красные линии в связи с образованием и/или изменением земельного участка, расположенного в границах территории, применительно к которой не предусматривается осуществление комплексного развития территории, при условии, что такие установление, изменение, отмена вносятся за собой исключительно изменение границ территории общего пользования, отсутствуют.

					376-ПМТ-УЧ		
					Специальность планировочный участок от улицы Кутурба до улицы Давыдова Гриневской РО г. Тула		
Имя	Колон	Лист	№Дет	Дата	Листов	Лист	Лист
Разработал	Мушкетер			05.23	0	1	1
Проверил	Трубицкий			05.23			
РП	Шенкина			05.23			
					Проект межвидовых территорий: Красные линии		
					ООО "ИСТОПРОЕКТ-ПЛАНИНГ"		



ТУЛА

ТУЛА

ТУЛА

ТУЛА

ТУЛА

ТУЛА

ТУЛА

Лист 1
Лист 2

Примечания:
1. Значения обозначения приведены на листе 1

Изм.	Кол.	Лист	И. Век.	Подпись	Дата

376-ТМТ-94

Лист 2



ТУЛА

Лист 1
Лист 2

ТУЛА

ТУЛА

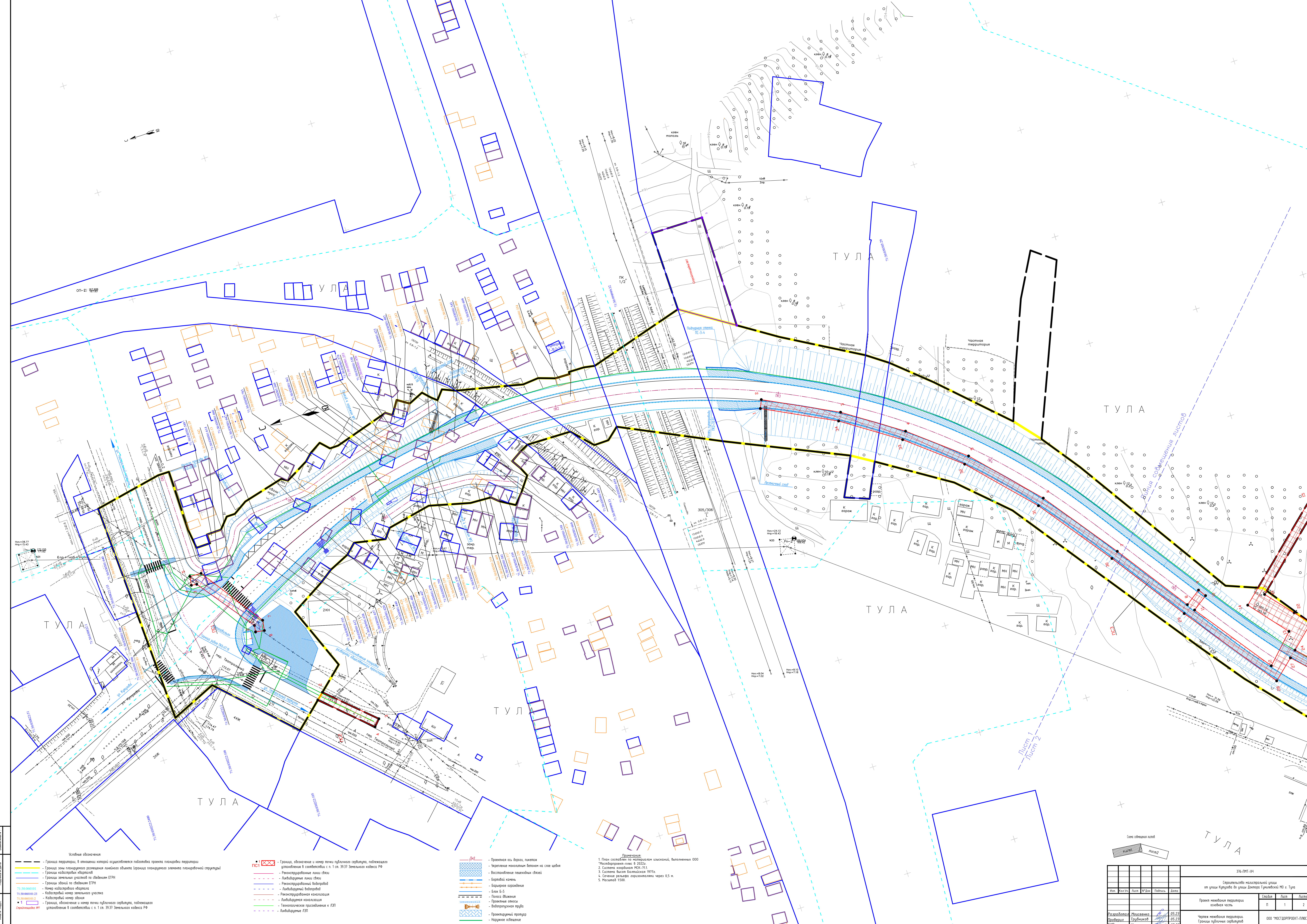
ТУЛА

ТУЛА

ТУЛА

Примечания:
1. Засовные обозначения приведены на листе 1

Изм.	Кол-во	Дата	Подпись	Дата



- Условные обозначения**
- Граница территории, в отношении которой осуществляется подготовка проекта планировки территории
 - Граница зоны планировочного размещения линейного объекта (граница планировочного элемента планировочной структуры)
 - Границы кварталов
 - Границы земельных участков по сведениям ЕГРН
 - Границы зонки по сведениям ЕГРН
 - Номер квартала
 - Кадастровый номер земельного участка
 - Кадастровый номер здания
 - Граница, обозначение и номер точки государственного земельного кадастра, подлежащего установлению в соответствии с п. 1 ст. 39.37 Земельного кодекса РФ

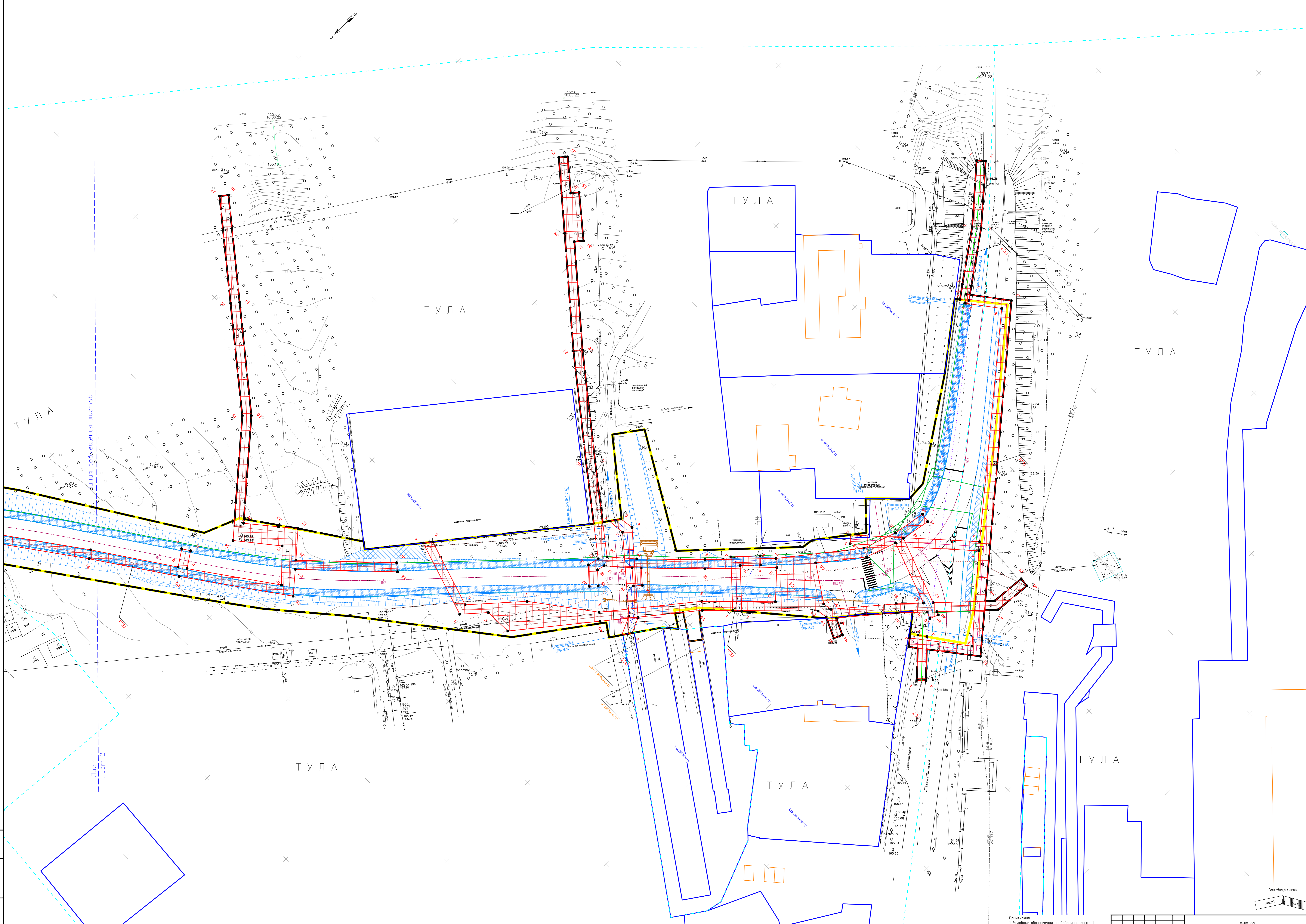
- Граница, обозначение и номер точки государственного земельного кадастра, подлежащего установлению в соответствии с п. 1 ст. 39.37 Земельного кодекса РФ
- Реконструкция ливневой канализации
- Ливневая канализация
- Ливневый коллектор
- Реконструкция канализации
- Технологическое присоединение к ЛЭП
- Ливневые ЛЭП

- Проектная ось бордюра, цветочка
- Укрепление канализации бетоном на слое щебня
- Восстановление пешеходной связи
- Бортовой камень
- Бордюрное ограждение
- Блок Б-4
- Площадка дренажная
- Проектные сток
- Водосток
- Проектный прогон
- Нормативное обозначение

Примечания:

1. План составлен по материалам изысканий, выполненных ООО "Историко-инженерный центр" в 2022 г.
2. Система координат МСК-111
3. Система высот Балтийская 1972г.
4. Сечная линия в разрезе выполнена через 0,5 м.
5. Масштаб 1:500

376-ПМТ-УЧ				
Специальность инженерный проект				
от улицы Кургузова до улицы Доктора Гумилевской МО г. Тула				
Проект планировки территории				
общая часть				
Чертеж планировки территории				
Границы государственных земель				
ООО "ИСТОРИКО-ИНЖЕНЕРНЫЙ ЦЕНТР"				
Имя	Фамилия	Имя	Фамилия	Дата
Разработчик	Мускатенко	Трубицкий	Шенкина	05.23
Проверенный	Трубицкий	Шенкина		05.23
Утвержденный	Шенкина			05.23



Лист 1
Лист 2

Лист 1
Лист 2

ТУЛА

ТУЛА

ТУЛА

ТУЛА

ТУЛА

Примечания:
1. Значения обозначены профилем на листе 1

Иск.	Рекон.	Лес.	Н. вкл.	Подпись	Дата

376-ТМТ-94

Лист 2

Общие сведения

Проект межевания территории для размещения линейного объекта «Строительство магистральной улицы от улицы Кутузова до улицы Доктора Гумилевской МО г. Тула» разработан в соответствии с договором № 62376 от 16.03.2022г. на выполнение проектных работ, заключенным с Акционерное общество «Тулачермет» (АО «Тулачермет»).



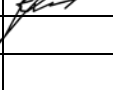
Работы выполнены на топографической съемке М 1:500, в системе координат МСК-71.1, установленной для ведения Единого государственного реестра недвижимости на территории Тульской области.

Проект межевания территории разработан в целях определения местоположения границ образуемых и изменяемых земельных участков в границах зоны планируемого размещения линейного объекта.

Нормативно-правовые документы, используемые для подготовки межевания территории:

1. Градостроительный кодекс Российской Федерации от 29.12.2004 N 190-ФЗ;
2. Земельный кодекс Российской Федерации от 25.10.2001 N 136-ФЗ;
3. Лесной кодекс Российской Федерации от 04.12.2006 N 200-ФЗ;
4. Водный кодекс Российской Федерации от 03.06.2006 N 74-ФЗ;
5. Федеральный закон от 25.10.2001 N 137-ФЗ "О введении в действие Земельного кодекса Российской Федерации";
6. Федеральный закон от 10.01.2002 N 7-ФЗ "Об охране окружающей среды";
7. Федеральный закон от 24.07.2007 N 221-ФЗ "О государственном кадастре недвижимости";
8. Федеральный закон от 18.06.2001 N 78-ФЗ "О землеустройстве";
9. Федеральный закон от 21.12.2004 N 172-ФЗ "О переводе земель и земельных участков из одной категории в другую";
10. Федеральный закон от 23.11.1995 N 174-ФЗ "Об экологической экспертизе";
11. Федеральный закон от 08.11.2007 N 257-ФЗ "Об автомобильных дорогах и о дорожной деятельности в Российской Федерации и о внесении изменений в отдельные законодательные акты Российской Федерации";
12. Федеральный закон от 31.07.2020 N 254-ФЗ "Об особенностях регулирования отдельных отношений в целях модернизации и расширения магистральной инфраструктуры и о внесении изменений в отдельные законодательные акты Российской Федерации";

Инва. № подл.	Подп. и дата	Взам. инв. №
---------------	--------------	--------------

Проект межевания территории					
Изм.	Кол.уч	Лист	№ док.	Подпись	Дата
Разработал		Моисеенко			05.23
Проверил		Трубников			05.23
ГИП		Щекина			05.23

Текстовая часть	Стадия	Лист	Листов
		1	38
ООО «Мостдорпроект-плюс»			

13. Федеральный закон от 03.08.2018 N 341-ФЗ "О внесении изменений в Земельный кодекс Российской Федерации и отдельные законодательные акты Российской Федерации в части упрощения размещения линейных объектов";

14. Федеральный закон от 13.07.2015 N 218-ФЗ «О государственной регистрации недвижимости»;

15. Постановление Правительства Российской Федерации от 02.09.2009 N 717 "О нормах отвода земель для размещения автомобильных дорог и (или) объектов дорожного сервиса";

16. Постановление Правительства Российской Федерации от 12.05.2017 N 564 "Об утверждении положения о составе и содержании документации по планировке территории, предусматривающей размещение одного или нескольких линейных объектов";

17. Приказ Росреестра от 10.11.2020 N П/0412 "Об утверждении классификатора видов разрешенного использования земельных участков";

18. Приказ Росреестра от 14.12.2021 N П/0592 "Об утверждении формы и состава сведений межевого плана, требований к его подготовке.

В соответствии со ст. 43 Градостроительного кодекса Российской Федерации от 29.12.2004 N 190-ФЗ подготовка проекта межевания территории осуществляется для:

1. определения местоположения границ образуемых и изменяемых земельных участков;
2. установления, изменения, отмены красных линий для застроенных территорий, в границах которых не планируется размещение новых объектов капитального строительства, а также для установления, изменения, отмены красных линий в связи с образованием и (или) изменением земельного участка, расположенного в границах территории, применительно к которой не предусматривается осуществление деятельности по комплексному и устойчивому развитию территории, при условии, что такие установление, изменение, отмена влекут за собой исключительно изменение границ территории общего пользования.

Согласно ст.1 Градостроительного кодекса Российской Федерации от 29.12.2004 N 190-ФЗ красные линии — это линии, которые обозначают границы территорий общего пользования и подлежат установлению, изменению или отмене в документации по планировке территории.

В проекте межевания территории отображены красные линии, утверждаемые в составе проекта планировки территории, а также существующие, изменяемые и отменяемые красные линии.

Образование земельных участков в соответствии со схемой расположения земельного участка на кадастровом плане территории, срок действия которой не истек, не предусмотрено, поэтому на чертеже межевания территории данные земельные участки не отображены.

Интв. № подп.	Подп. и дата	Взам. инв. №

Изм.	Кол.уч.	Лист	№ док.	Подпись	Дата	Проект межевания территории Текстовая часть	Лист
							2

1. Перечень образуемых земельных участков

Таблица 1. Перечень образуемых земельных участков

Условный номер образуемого земельного участка	Номера характерных точек образуемых земельных участков	Вид разрешенного использования образуемого земельного участка	Кадастровый номер существующего земельного участка, из которого образуется земельный участок / Категория земель / Вид разрешенного использования / Вид права, обременение права	Площадь образуемого земельного участка, кв. м.	Способ образования земельного участка	Отнесение образуемого земельного участка к территории общего пользования	Резервирование и (или) изъятие земельных участков для государственных или муниципальных нужд	Адрес или описание местоположения существующих земельных участков, в отношении которых предполагается их резервирование и (или) изъятие для государственных и муниципальных нужд	Перечень и адреса объектов капитального строительства, расположенных на образованных земельных участках, в отношении которых предполагается их резервирование и изъятие для государственных и муниципальных нужд	Сведения об отнесении образуемого земельного участка в связи с размещением на нем линейного объекта к определенной категории земель без необходимости принятия решения о переводе земельного участка из состава одной категории в другую
:ЗУ1	1-121	Земельные участки (территории) общего пользования» (код 12.0)	-	8270	Образование из земель, государственная собственность на которые не разграничена	Земельный участок общего пользования	Резервирование для государственных нужд	Российская Федерация, Тульская область, г. Тула, Пролетарский район	-	Земли населенных пунктов
:ЗУ2	123-134	Земельные участки (территории) общего пользования» (код 12.0)	-	28	Образование из земель, государственная собственность на которые не разграничена	Земельный участок общего пользования	Резервирование и <u>изъятие</u> для государственных нужд	Российская Федерация, Тульская область, г. Тула, Пролетарский район, АК №18 (ул. Кутузова, 160), гараж №249	Российская Федерация, Тульская область, г. Тула, Пролетарский район, АК №18 (ул. Кутузова, 160), гараж №249	Земли населенных пунктов
:ЗУ3	130-137	Земельные участки (территории) общего пользования» (код 12.0)	-	34	Образование из земель, государственная собственность на которые не разграничена	Земельный участок общего пользования	Резервирование и <u>изъятие</u> для государственных нужд	Российская Федерация, Тульская область, г. Тула, Пролетарский район, АК №18 (ул. Кутузова, 160), гараж №211	Российская Федерация, Тульская область, г. Тула, Пролетарский район, АК №18 (ул. Кутузова, 160), гараж №211	Земли населенных пунктов
:ЗУ4	135-139	Земельные	-	31	Образование	Земельный	Резервиро-	Российская Феде-	71:30:030501:542	Земли населенных

Изм.	Кол.уч	Лист	№	Подпись	Дата

Проект межевания территории
Текстовая часть

Лист

3

		участки (территории) общего пользования» (код 12.0)			из земель, государственная собственность на которые не разграничена	участок общего пользования	вание и <u>изъятие</u> для государственных нужд	рация, Тульская область, г. Тула, Пролетарский район, ул. Кутузова, 160, автокооператив №18 Пролетарского района г. Тулы, бокс №9, гараж №253	(Российская Федерация, Тульская область, г. Тула, Пролетарский район, ул. Кутузова, 160, автокооператив №18 Пролетарского района г. Тулы, бокс №9, гараж №253)	пунктов
:ЗУ5	136-140	Земельные участки (территории) общего пользования» (код 12.0)	-	32	Образование из земель, государственная собственность на которые не разграничена	Земельный участок общего пользования	Резервирование и <u>изъятие</u> для государственных нужд	Российская Федерация, Тульская область, г. Тула, Пролетарский район, АК №18 (ул. Кутузова, 160), гараж №254	Российская Федерация, Тульская область, г. Тула, Пролетарский район, АК №18 (ул. Кутузова, 160), гараж №254	Земли населенных пунктов
:ЗУ6	143-152	Земельные участки (территории) общего пользования» (код 12.0)	-	40	Образование из земель, государственная собственность на которые не разграничена	Земельный участок общего пользования	Резервирование и <u>изъятие</u> для государственных нужд	Российская Федерация, Тульская область, г. Тула, Пролетарский район, АК №18 (ул. Кутузова, 160), гараж №272А	Российская Федерация, Тульская область, г. Тула, Пролетарский район, АК №18 (ул. Кутузова, 160), гараж №272А	Земли населенных пунктов
:ЗУ7	142-153	Земельные участки (территории) общего пользования» (код 12.0)	-	46	Образование из земель, государственная собственность на которые не разграничена	Земельный участок общего пользования	Резервирование и <u>изъятие</u> для государственных нужд	Российская Федерация, Тульская область, г. Тула, Пролетарский район, АК №18 (ул. Кутузова, 160), гараж №264А	Российская Федерация, Тульская область, г. Тула, Пролетарский район, АК №18 (ул. Кутузова, 160), гараж №264А	Земли населенных пунктов
:ЗУ8	157-158	Земельные участки (территории) общего пользования» (код 12.0)	-	27	Образование из земель, государственная собственность на которые не разграничена	Земельный участок общего пользования	Резервирование и <u>изъятие</u> для государственных нужд	Российская Федерация, Тульская область, г. Тула, Пролетарский район, АК №18 (ул. Кутузова, 160), гараж №272Б	Российская Федерация, Тульская область, г. Тула, Пролетарский район, АК №18 (ул. Кутузова, 160), гараж №272Б	Земли населенных пунктов

Изм.	Кол.уч	Лист	№	Подпись	Дата

Проект межевания территории
Текстовая часть

Лист

4

:ЗУ9	115-114	Земельные участки (территории) общего пользования» (код 12.0)	-	23	Образование из земель, государственная собственность на которые не разграничена	Земельный участок общего пользования	Резервирование и <u>изъятие</u> для государственных нужд	Российская Федерация, Тульская область, г. Тула, Пролетарский район, АК №18 (ул. Кутузова, 160), гараж №297	Российская Федерация, Тульская область, г. Тула, Пролетарский район, АК №18 (ул. Кутузова, 160), гараж №297	Земли населенных пунктов																																	
:ЗУ10	176-186	Земельные участки (территории) общего пользования» (код 12.0)	-	23	Образование из земель, государственная собственность на которые не разграничена	Земельный участок общего пользования	Резервирование и <u>изъятие</u> для государственных нужд	Российская Федерация, Тульская область, г. Тула, Пролетарский район, АК №18 (ул. Кутузова, 160), гараж №296	Российская Федерация, Тульская область, г. Тула, Пролетарский район, АК №18 (ул. Кутузова, 160), гараж №296	Земли населенных пунктов																																	
:ЗУ11	177-185	Земельные участки (территории) общего пользования» (код 12.0)	-	20	Образование из земель, государственная собственность на которые не разграничена	Земельный участок общего пользования	Резервирование и <u>изъятие</u> для государственных нужд	Российская Федерация, Тульская область, г. Тула, Пролетарский район, АК №18 (ул. Кутузова, 160), гараж №301	Российская Федерация, Тульская область, г. Тула, Пролетарский район, АК №18 (ул. Кутузова, 160), гараж №301	Земли населенных пунктов																																	
:ЗУ12	185-184	Земельные участки (территории) общего пользования» (код 12.0)	-	43	Образование из земель, государственная собственность на которые не разграничена	Земельный участок общего пользования	Резервирование и <u>изъятие</u> для государственных нужд	Российская Федерация, Тульская область, г. Тула, Пролетарский район, АК №18 (ул. Кутузова, 160), гараж №531	Российская Федерация, Тульская область, г. Тула, Пролетарский район, АК №18 (ул. Кутузова, 160), гараж №531	Земли населенных пунктов																																	
:ЗУ13	191-378	Земельные участки (территории) общего пользования» (код 12.0)	-	24	Образование из земель, государственная собственность на которые не разграничена	Земельный участок общего пользования	Резервирование и <u>изъятие</u> для государственных нужд	Российская Федерация, Тульская область, г. Тула, Пролетарский район, ул. Кутузова, д. 160, АК №18, бокс 11, гараж №505	71:30:030501:250 (Тульская область, г. Тула, Пролетарский район, ул. Кутузова, д. 160, АК №18, бокс 11, гараж №505)	Земли населенных пунктов																																	
:ЗУ14	169-168	Земельные участки	-	29	Образование из земель,	Земельный участок	Резервирование и	Российская Федерация, Туль-	Российская Федерация, Туль-	Земли населенных пунктов																																	
<table border="1" style="width: 100%; border-collapse: collapse;"> <tr> <td style="width: 15%;"></td> <td style="width: 15%;"></td> <td style="width: 15%;"></td> <td style="width: 15%;"></td> <td style="width: 15%;"></td> <td style="width: 15%;"></td> <td style="width: 15%;"></td> <td colspan="3" style="text-align: center;">Проект межевания территории</td> <td style="text-align: center;">Лист</td> </tr> <tr> <td colspan="7"></td> <td colspan="3" style="text-align: center;">Текстовая часть</td> <td style="text-align: center;">5</td> </tr> <tr> <td style="text-align: center;">Изм.</td> <td style="text-align: center;">Кол.уч</td> <td style="text-align: center;">Лист</td> <td style="text-align: center;">№</td> <td style="text-align: center;">Подпись</td> <td style="text-align: center;">Дата</td> <td colspan="4"></td> <td></td> </tr> </table>																		Проект межевания территории			Лист								Текстовая часть			5	Изм.	Кол.уч	Лист	№	Подпись	Дата					
							Проект межевания территории			Лист																																	
							Текстовая часть			5																																	
Изм.	Кол.уч	Лист	№	Подпись	Дата																																						

		(территории) общего пользования» (код 12.0)			государственная собственность на которые не разграничена	общего пользования	<u>изъятие</u> для государственных нужд	ская область, г. Тула, Пролетарский район, АК №18 (ул. Кутузова, 160), гараж №283А	тарский район, АК №18 (ул. Кутузова, 160), гараж №283А	
:ЗУ15	167-166	Земельные участки (территории) общего пользования» (код 12.0)	-	31	Образование из земель, государственная собственность на которые не разграничена	Земельный участок общего пользования	Резервирование и <u>изъятие</u> для государственных нужд	Российская Федерация, Тульская область, г. Тула, Пролетарский район, АК №18 (ул. Кутузова, 160), гараж №282	Российская Федерация, Тульская область, г. Тула, Пролетарский район, АК №18 (ул. Кутузова, 160), гараж №282	Земли населенных пунктов
:ЗУ16	166-165	Земельные участки (территории) общего пользования» (код 12.0)	-	33	Образование из земель, государственная собственность на которые не разграничена	Земельный участок общего пользования	Резервирование и <u>изъятие</u> для государственных нужд	Российская Федерация, Тульская область, г. Тула, Пролетарский район, ул. Кутузова, д. 160, АК №18, бокс 11, гараж №281	71:30:030501:246 (Тульская область, г. Тула, Пролетарский район, ул. Кутузова, д. 160, АК №18, бокс 11, гараж №281)	Земли населенных пунктов
:ЗУ17	196-22	Земельные участки (территории) общего пользования» (код 12.0)	-	36	Образование из земель, государственная собственность на которые не разграничена	Земельный участок общего пользования	Резервирование и <u>изъятие</u> для государственных нужд	Российская Федерация, Тульская область, г. Тула, Пролетарский район, АК №18 (ул. Кутузова, 160), гараж №285	Российская Федерация, Тульская область, г. Тула, Пролетарский район, АК №18 (ул. Кутузова, 160), гараж №285	Земли населенных пунктов
:ЗУ18	198-199	Земельные участки (территории) общего пользования» (код 12.0)	-	22	Образование из земель, государственная собственность на которые не разграничена	Земельный участок общего пользования	Резервирование и <u>изъятие</u> для государственных нужд	Российская Федерация, Тульская область, г. Тула, Пролетарский район, АК №18 (ул. Кутузова, 160), гараж №295А	Российская Федерация, Тульская область, г. Тула, Пролетарский район, АК №18 (ул. Кутузова, 160), гараж №295А	Земли населенных пунктов
:ЗУ19	222-220	Земельные участки (территории) общего пользования» (код 12.0)	-	24	Образование из земель, государственная собственность на которые не разграничена	Земельный участок общего пользования	Резервирование и <u>изъятие</u> для государственных нужд	Российская Федерация, Тульская область, г. Тула, Пролетарский район, АК №18 (ул. Кутузова, 160), гараж №295	Российская Федерация, Тульская область, г. Тула, Пролетарский район, АК №18 (ул. Кутузова, 160), гараж №295	Земли населенных пунктов

Изм.	Кол.уч	Лист	№	Подпись	Дата

**Проект межевания территории
Текстовая часть**

Лист

6

		го пользования» (код 12.0)			ность на которые не разграничена		дарственных нужд	ский район, АК №18 (ул. Кутузова, 160), гараж №295		
:ЗУ20	219-216	Земельные участки (территории) общего пользования» (код 12.0)	-	19	Образование из земель, государственная собственность на которые не разграничена	Земельный участок общего пользования	Резервирование и <u>изъятие</u> для государственных нужд	Российская Федерация, Тульская область, г. Тула, Пролетарский район, АК №18 (ул. Кутузова, 160), гараж №294	Российская Федерация, Тульская область, г. Тула, Пролетарский район, АК №18 (ул. Кутузова, 160), гараж №294	Земли населенных пунктов
:ЗУ21	216-215	Земельные участки (территории) общего пользования» (код 12.0)	-	26	Образование из земель, государственная собственность на которые не разграничена	Земельный участок общего пользования	Резервирование и <u>изъятие</u> для государственных нужд	Российская Федерация, Тульская обл, г Тула, Пролетарский р-н, ул Кутузова, д 160, АК№18, бокс 11, гараж 293	71:30:030501:231 (Тульская обл, г Тула, Пролетарский р-н, ул Кутузова, д 160, АК№18, бокс 11, гараж 293)	Земли населенных пунктов
:ЗУ22	213-211	Земельные участки (территории) общего пользования» (код 12.0)	-	21	Образование из земель, государственная собственность на которые не разграничена	Земельный участок общего пользования	Резервирование и <u>изъятие</u> для государственных нужд	Российская Федерация, Тульская область, г. Тула, Пролетарский район, АК №18 (ул. Кутузова, 160), гараж №292	Российская Федерация, Тульская область, г. Тула, Пролетарский район, АК №18 (ул. Кутузова, 160), гараж №292	Земли населенных пунктов
:ЗУ23	211-209	Земельные участки (территории) общего пользования» (код 12.0)	-	22	Образование из земель, государственная собственность на которые не разграничена	Земельный участок общего пользования	Резервирование и <u>изъятие</u> для государственных нужд	Российская Федерация, Тульская обл., г. Тула, Пролетарский район, ул. Кутузова,160, АК №18, бокс 11, гараж №291	71:30:030501:274 (Российская Федерация, Тульская обл., г. Тула, Пролетарский район, ул. Кутузова,160, АК №18, бокс 11, гараж №291)	Земли населенных пунктов
:ЗУ24	208-207	Земельные участки (территории) общего пользования» (код 12.0)	-	19	Образование из земель, государственная собственность на которые не разграничена	Земельный участок общего пользования	Резервирование и <u>изъятие</u> для государственных нужд	Российская Федерация, Тульская область, г. Тула, Пролетарский район, АК №18 (ул. Кутузова, 160), гараж	Российская Федерация, Тульская область, г. Тула, Пролетарский район, АК №18 (ул. Кутузова, 160), гараж №291А	Земли населенных пунктов

Изм.	Кол.уч	Лист	№	Подпись	Дата

Проект межевания территории
Текстовая часть

Лист

7

								№291А		
:ЗУ25	225-237	Земельные участки (территории) общего пользования» (код 12.0)	-	22	Образование из земель, государственная собственность на которые не разграничена	Земельный участок общего пользования	Резервирование и <u>изъятие</u> для государственных нужд	Российская Федерация, Тульская область, г. Тула, Пролетарский район, ул. Кутузова, дом 160, бокс 8, АК№18, гараж №315	71:30:030501:275 (Российская Федерация, Тульская область, г. Тула, Пролетарский район, ул. Кутузова, дом 160, бокс 8, АК№18, гараж №315)	Земли населенных пунктов
:ЗУ26	237-238	Земельные участки (территории) общего пользования» (код 12.0)	-	24	Образование из земель, государственная собственность на которые не разграничена	Земельный участок общего пользования	Резервирование и <u>изъятие</u> для государственных нужд	Российская Федерация, Тульская область, г. Тула, Пролетарский район, АК №18 (ул. Кутузова, 160), гараж №316	Российская Федерация, Тульская область, г. Тула, Пролетарский район, АК №18 (ул. Кутузова, 160), гараж №316	Земли населенных пунктов
:ЗУ27	239-240	Земельные участки (территории) общего пользования» (код 12.0)	-	22	Образование из земель, государственная собственность на которые не разграничена	Земельный участок общего пользования	Резервирование и <u>изъятие</u> для государственных нужд	Российская Федерация, Тульская область, Пролетарский район, ул. Кутузова, 160, АК №18, бокс №8, гараж №318	71:30:030501:472 (Российская Федерация, Тульская область, Пролетарский район, ул. Кутузова, 160, АК №18, бокс №8, гараж №318)	Земли населенных пунктов
:ЗУ28	240-241	Земельные участки (территории) общего пользования» (код 12.0)	-	21	Образование из земель, государственная собственность на которые не разграничена	Земельный участок общего пользования	Резервирование и <u>изъятие</u> для государственных нужд	Российская Федерация, Тульская область, г. Тула, ул. Кутузова, д 160, АК №18, бокс №8, гараж №319	71:30:030501:422 (Тульская область, г. Тула, ул. Кутузова, д 160, АК №18, бокс №8, гараж №319)	Земли населенных пунктов
:ЗУ29	242-243	Земельные участки (территории) общего пользования» (код 12.0)	-	21	Образование из земель, государственная собственность на которые не разграничена	Земельный участок общего пользования	Резервирование и <u>изъятие</u> для государственных нужд	Российская Федерация, Тульская область, г. Тула, Пролетарский район, АК №18 (ул. Кутузова, 160), гараж №321	Российская Федерация, Тульская область, г. Тула, Пролетарский район, АК №18 (ул. Кутузова, 160), гараж №321	Земли населенных пунктов
:ЗУ30	246-28	Земельные участки (террито-	-	24	Образование из земель, государствен-	Земельный участок общего	Резервиро-	Российская Фе-	71:30:030501:243	Земли населенных

Проект межевания территории
Текстовая часть

Лист

8

		рии) общего пользования» (код 12.0)			ная собственность на которые не разграничена	пользования	для государственных нужд	Тула, Пролетарский район, ул. Кутузова, д.160, АК №18, бокс 8, гараж 324	Кутузова, д.160, АК №18, бокс 8, гараж 324)	
:ЗУ31	227-236	Земельные участки (территории) общего пользования» (код 12.0)	-	28	Образование из земель, государственная собственность на которые не разграничена	Земельный участок общего пользования	Резервирование и <u>изъятие</u> для государственных нужд	Российская Федерация, Тульская область, г. Тула, Пролетарский район, АК №18 (ул. Кутузова, 160), гараж №506	Российская Федерация, Тульская область, г. Тула, Пролетарский район, АК №18 (ул. Кутузова, 160), гараж №506	Земли населенных пунктов
:ЗУ32	230-231	Земельные участки (территории) общего пользования» (код 12.0)	-	20	Образование из земель, государственная собственность на которые не разграничена	Земельный участок общего пользования	Резервирование и <u>изъятие</u> для государственных нужд	Российская Федерация, Тульская область, г. Тула, Пролетарский район, АК №18 (ул. Кутузова, 160), гараж №303	Российская Федерация, Тульская область, г. Тула, Пролетарский район, АК №18 (ул. Кутузова, 160), гараж №303	Земли населенных пунктов
:ЗУ33	297-296	Земельные участки (территории) общего пользования» (код 12.0)	-	25	Образование из земель, государственная собственность на которые не разграничена	Земельный участок общего пользования	Резервирование и <u>изъятие</u> для государственных нужд	Российская Федерация, Тульская область, г. Тула, Пролетарский район, ул. Кутузова, д.160, АК №18, бокс №8, гараж №305	71:30:030501:240 (Тульская область, г. Тула, Пролетарский район, ул. Кутузова, д.160, АК №18, бокс №8, гараж №305)	Земли населенных пунктов
:ЗУ34	295-294	Земельные участки (территории) общего пользования» (код 12.0)	-	26	Образование из земель, государственная собственность на которые не разграничена	Земельный участок общего пользования	Резервирование и <u>изъятие</u> для государственных нужд	Российская Федерация, Тульская область, г. Тула, Пролетарский район, АК №18 (ул. Кутузова, 160), гараж №308	Российская Федерация, Тульская область, г. Тула, Пролетарский район, АК №18 (ул. Кутузова, 160), гараж №308	Земли населенных пунктов
:ЗУ35	252-251	Земельные участки (территории) общего пользо-	-	22	Образование из земель, государственная собствен-	Земельный участок общего пользования	Резервиро-	Российская Фе-	Российская Федерация, Туль-	Земли населенных

Изм.	Кол.уч	Лист	№	Подпись	Дата

Проект межевания территории
Текстовая часть

Лист

9

		вания» (код 12.0)			рые не разгра- ничена		ных нужд	№18 (ул. Кутузо- ва, 160), гараж №311		
:ЗУ36	255-262	Земельные участки (террито- рии) обще- го пользо- вания» (код 12.0)	-	22	Образование из земель, государствен- ная собствен- ность на кото- рые не разгра- ничена	Земельный участок общего пользования	Резервиро- вание и <u>изъятие</u> для госу- дарствен- ных нужд	Российская Фе- дерация, Туль- ская область, г. Тула, Пролетар- ский район, АК №18 (ул. Кутузо- ва, 160), гараж №312	Российская Федерация, Туль- ская область, г. Тула, Пролетар- ский район, АК №18 (ул. Кутузова, 160), гараж №312	Земли населенных пунктов
:ЗУ37	262-261	Земельные участки (террито- рии) обще- го пользо- вания» (код 12.0)	-	23	Образование из земель, государствен- ная собствен- ность на кото- рые не разгра- ничена	Земельный участок общего пользования	Резервиро- вание и <u>изъятие</u> для госу- дарствен- ных нужд	Российская Феде- рация, Тульская область, город Тула, Пролетар- ский район, ул. Кутузова, 160, Автокооператив №18, бокс №8, гараж 313	71:30:030501:292 (Российская Федерация, Тульская область, город Тула, Пролетарский район, ул. Кутузова, 160, Автоко- оператив №18, бокс №8, гараж 313)	Земли населенных пунктов
:ЗУ38	261-260	Земельные участки (террито- рии) обще- го пользо- вания» (код 12.0)	-	22	Образование из земель, государствен- ная собствен- ность на кото- рые не разгра- ничена	Земельный участок общего пользования	Резервиро- вание и <u>изъятие</u> для госу- дарствен- ных нужд	Российская Фе- дерация, Туль- ская область, г. Тула, Пролетар- ский район, АК №18 (ул. Кутузо- ва, 160), гараж №314	Российская Федерация, Туль- ская область, г. Тула, Пролетар- ский район, АК №18 (ул. Кутузова, 160), гараж №314	Земли населенных пунктов
:ЗУ39	293-288	Земельные участки (террито- рии) обще- го пользо- вания» (код 12.0)	-	30	Образование из земель, государствен- ная собствен- ность на кото- рые не разгра- ничена	Земельный участок общего пользования	Резервиро- вание и <u>изъятие</u> для госу- дарствен- ных нужд	Российская Фе- дерация, Туль- ская область, г. Тула, Пролетар- ский район, АК №18 (ул. Кутузо- ва, 160), гараж №307	Российская Федерация, Туль- ская область, г. Тула, Пролетар- ский район, АК №18 (ул. Кутузова, 160), гараж №307	Земли населенных пунктов
:ЗУ40	286—285	Земельные участки (террито- рии) обще- го пользо- вания»	-	26	Образование из земель, государствен- ная собствен- ность на кото- рые не разгра-	Земельный участок общего пользования	Резервиро- вание и <u>изъятие</u> для госу- дарствен- ных нужд	Российская Феде- рация, Тульская область, г. Тула, Пролетарский район, ул. Куту- зова, дом 160, АК	71:30:030501:289 (Российская Федерация, Тульская область, г. Тула, Пролетарский район, ул. Кутузова, дом 160, АК №18, бокс №12, гараж №331)	Земли населенных пунктов

Изм.	Кол.уч	Лист	№	Подпись	Дата

**Проект межевания территории
Текстовая часть**

Лист

10

		(код 12.0)			ничена			№18, бокс №12, гараж №331		
:ЗУ41	291-290	Земельные участки (территории) общего пользования» (код 12.0)	-	50	Образование из земель, государственная собственность на которые не разграничена	Земельный участок общего пользования	Резервирование и <u>изъятие</u> для государственных нужд	Российская Федерация, Тульская область, г. Тула, Пролетарский район, АК №18 (ул. Кутузова, 160), гараж №306	Российская Федерация, Тульская область, г. Тула, Пролетарский район, АК №18 (ул. Кутузова, 160), гараж №306	Земли населенных пунктов
:ЗУ42	289-284	Земельные участки (территории) общего пользования» (код 12.0)	-	27	Образование из земель, государственная собственность на которые не разграничена	Земельный участок общего пользования	Резервирование и <u>изъятие</u> для государственных нужд	Российская Федерация, Тульская область, г. Тула, Пролетарский район, АК №18 (ул. Кутузова, 160), гараж №335	Российская Федерация, Тульская область, г. Тула, Пролетарский район, АК №18 (ул. Кутузова, 160), гараж №335	Земли населенных пунктов
:ЗУ43	284-283	Земельные участки (территории) общего пользования» (код 12.0)	-	30	Образование из земель, государственная собственность на которые не разграничена	Земельный участок общего пользования	Резервирование и <u>изъятие</u> для государственных нужд	Российская Федерация, Тульская область, г. Тула, Пролетарский район, АК №18 (ул. Кутузова, 160), гараж №334	Российская Федерация, Тульская область, г. Тула, Пролетарский район, АК №18 (ул. Кутузова, 160), гараж №334	Земли населенных пунктов
:ЗУ44	282-281	Земельные участки (территории) общего пользования» (код 12.0)	-	20	Образование из земель, государственная собственность на которые не разграничена	Земельный участок общего пользования	Резервирование и <u>изъятие</u> для государственных нужд	Российская Федерация, Тульская область, г. Тула, Пролетарский район, АК №18 (ул. Кутузова, 160), гараж №333	Российская Федерация, Тульская область, г. Тула, Пролетарский район, АК №18 (ул. Кутузова, 160), гараж №333	Земли населенных пунктов
:ЗУ45	270-273	Земельные участки (территории) общего пользования» (код 12.0)	-	22	Образование из земель, государственная собственность на которые не разграничена	Земельный участок общего пользования	Резервирование и <u>изъятие</u> для государственных нужд	Российская Федерация, Тульская область, город Тула, Пролетарский район, улица Кутузова, д. 160, АК №18, бокс №12, гараж №3306	71:30:030501:9 (Тульская область, город Тула, Пролетарский район, улица Кутузова, д. 160, АК №18, бокс №12, гараж №3306)	Земли населенных пунктов

Изм.	Кол.уч	Лист	№	Подпись	Дата

Проект межевания территории
Текстовая часть

Лист

11

								№3306			
:ЗУ46	268-274	Земельные участки (территории) общего пользования» (код 12.0)	-	36	Образование из земель, государственная собственность на которые не разграничена	Земельный участок общего пользования	Резервирование и <u>изъятие</u> для государственных нужд	Российская Федерация, Тульская область, г. Тула, Пролетарский район, АК №18 (ул. Кутузова, 160), гараж №336А	Российская Федерация, Тульская область, г. Тула, Пролетарский район, АК №18 (ул. Кутузова, 160), гараж №336А	Земли населенных пунктов	
:ЗУ47	278-277	Земельные участки (территории) общего пользования» (код 12.0)	-	25	Образование из земель, государственная собственность на которые не разграничена	Земельный участок общего пользования	Резервирование и <u>изъятие</u> для государственных нужд	Российская Федерация, Тульская область, г. Тула, Пролетарский район, АК №18 (ул. Кутузова, 160), гараж №337А	Российская Федерация, Тульская область, г. Тула, Пролетарский район, АК №18 (ул. Кутузова, 160), гараж №337А	Земли населенных пунктов	
:ЗУ48	302-307	Земельные участки (территории) общего пользования» (код 12.0)	-	17	Образование из земель, государственная собственность на которые не разграничена	Земельный участок общего пользования	Резервирование и <u>изъятие</u> для государственных нужд	РФ, Тульская область, г. Тула, Пролетарский район, ул. Кутузова, 160, АК № 18, бокс № 12, гараж № 342	71:30:030501:469 (РФ, Тульская область, г. Тула, Пролетарский район, ул. Кутузова, 160, АК № 18, бокс № 12, гараж № 342)	Земли населенных пунктов	
:ЗУ49	303-306	Земельные участки (территории) общего пользования» (код 12.0)	-	15	Образование из земель, государственная собственность на которые не разграничена	Земельный участок общего пользования	Резервирование и <u>изъятие</u> для государственных нужд	Российская Федерация, Тульская область, город Тула, Пролетарский район, улица Кутузова, д. 160, АК №18, Бокс №12, гараж № 557а	71:30:030501:219 (Тульская область, город Тула, Пролетарский район, улица Кутузова, д. 160, АК №18, Бокс №12, гараж № 557а)	Земли населенных пунктов	
:ЗУ50	111-110	Земельные участки (территории) общего пользования» (код 12.0)	-	1605	Образование из земель, государственная собственность на которые не разграничена	Земельный участок общего пользования	Резервирование для государственных нужд	Российская Федерация, Тульская область, г. Тула, Пролетарский район	-	Земли населенных пунктов	
:ЗУ51	335-336	Земельные участки	-	31	Образование из земель,	Земельный участок	Резервирование и	Российская Федерация, Туль-	Российская Федерация, Туль-	Земли населенных пунктов	
							Проект межевания территории Текстовая часть				Лист
											12
Изм.	Кол.уч	Лист	№	Подпись	Дата						

		(территории) общего пользования» (код 12.0)			государственная собственность на которые не разграничена	общего пользования	<u>изъятие</u> для государственных нужд	Тульская область, г. Тула, Пролетарский район, АК №18 (ул. Кутузова, 160), гараж №166	тарский район, АК №18 (ул. Кутузова, 160), гараж №166	
:ЗУ52	334-337	Земельные участки (территории) общего пользования» (код 12.0)	-	31	Образование из земель, государственная собственность на которые не разграничена	Земельный участок общего пользования	Резервирование и <u>изъятие</u> для государственных нужд	Российская Федерация, Тульская область, г. Тула, Пролетарский район, АК №18 (ул. Кутузова, 160), гараж №165	Российская Федерация, Тульская область, г. Тула, Пролетарский район, АК №18 (ул. Кутузова, 160), гараж №165	Земли населенных пунктов
:ЗУ53	344-345	Земельные участки (территории) общего пользования» (код 12.0)	-	26	Образование из земель, государственная собственность на которые не разграничена	Земельный участок общего пользования	Резервирование и <u>изъятие</u> для государственных нужд	Российская Федерация, Тульская область, г. Тула, Пролетарский район, АК №18 (ул. Кутузова, 160), гараж №22	Российская Федерация, Тульская область, г. Тула, Пролетарский район, АК №18 (ул. Кутузова, 160), гараж №22	Земли населенных пунктов
:ЗУ54	342-343	Земельные участки (территории) общего пользования» (код 12.0)	-	25	Образование из земель, государственная собственность на которые не разграничена	Земельный участок общего пользования	Резервирование и <u>изъятие</u> для государственных нужд	Российская Федерация, Тульская область, г. Тула, Пролетарский район, АК №18 (ул. Кутузова, 160), гараж №167	Российская Федерация, Тульская область, г. Тула, Пролетарский район, АК №18 (ул. Кутузова, 160), гараж №167	Земли населенных пунктов
:ЗУ55	341-352	Земельные участки (территории) общего пользования» (код 12.0)	-	23	Образование из земель, государственная собственность на которые не разграничена	Земельный участок общего пользования	Резервирование и <u>изъятие</u> для государственных нужд	Российская Федерация, Тульская область, г. Тула, Пролетарский район, АК №18 (ул. Кутузова, 160), гараж №168	Российская Федерация, Тульская область, г. Тула, Пролетарский район, АК №18 (ул. Кутузова, 160), гараж №168	Земли населенных пунктов
:ЗУ56	340-355	Земельные участки (территории) общего пользования» (код 12.0)	-	29	Образование из земель, государственная собственность на которые не разграничена	Земельный участок общего пользования	Резервирование и <u>изъятие</u> для государственных нужд	Российская Федерация, Тульская область, г. Тула, Пролетарский район, АК №18 (ул. Кутузова, 160), гараж №168	71:30:030501:30 (Тульская область, город Тула, Пролетарский район, улица Кутузова, д. 160, АК	Земли населенных пунктов

**Проект межевания территории
Текстовая часть**

Лист

13

		го пользования» (код 12.0)			ность на которые не разграничена		дарственных нужд	летарский район, улица Кутузова, д. 160, АК № 18, Бокс №7, гараж № 169	№ 18, Бокс №7, гараж № 169)	
:ЗУ57	339-357	Земельные участки (территории) общего пользования» (код 12.0)	-	23	Образование из земель, государственная собственность на которые не разграничена	Земельный участок общего пользования	Резервирование и <u>изъятие</u> для государственных нужд	Российская Федерация, Тульская область, г. Тула, Пролетарский район, АК №18 (ул. Кутузова, 160), гараж №170	Российская Федерация, Тульская область, г. Тула, Пролетарский район, АК №18 (ул. Кутузова, 160), гараж №170	Земли населенных пунктов
:ЗУ58	338-360	Земельные участки (территории) общего пользования» (код 12.0)	-	27	Образование из земель, государственная собственность на которые не разграничена	Земельный участок общего пользования	Резервирование и <u>изъятие</u> для государственных нужд	Российская Федерация, Тульская область, г. Тула, Пролетарский район, ул Кутузова, д.160, АК №18, бокс 7, гараж №171	71:30:030501:254 (Тульская область, г. Тула, Пролетарский район, ул Кутузова, д.160, АК №18, бокс 7, гараж №171)	Земли населенных пунктов
:ЗУ59	98-97	Земельные участки (территории) общего пользования» (код 12.0)	-	72	Образование из земель, государственная собственность на которые не разграничена	Земельный участок общего пользования	Резервирование и <u>изъятие</u> для государственных нужд	Российская Федерация, Тульская область, г. Тула, Пролетарский район, АК №18 (ул. Кутузова, 160), гараж №21	Российская Федерация, Тульская область, г. Тула, Пролетарский район, АК №18 (ул. Кутузова, 160), гараж №21	Земли населенных пунктов
:ЗУ60	352-353	Земельные участки (территории) общего пользования» (код 12.0)	-	33	Образование из земель, государственная собственность на которые не разграничена	Земельный участок общего пользования	Резервирование и <u>изъятие</u> для государственных нужд	Российская Федерация, Тульская область, г. Тула, Пролетарский район, АК №18 (ул. Кутузова, 160), гараж №20	Российская Федерация, Тульская область, г. Тула, Пролетарский район, АК №18 (ул. Кутузова, 160), гараж №20	Земли населенных пунктов
:ЗУ61	356-354	Земельные участки (территории) общего пользо-	-	27	Образование из земель, государственная собствен-	Земельный участок общего пользования	Резервиро-	Российская Фе-	Российская Федера-	Земли населенных

Изм.	Кол.уч	Лист	№	Подпись	Дата

**Проект межевания территории
Текстовая часть**

Лист

14

		вания» (код 12.0)			рые не разгра- ничена		ных нужд	№18 (ул. Кутузо- ва, 160), гараж №19		
:ЗУ62	358-359	Земельные участки (террито- рии) обще- го пользо- вания» (код 12.0)	-	28	Образование из земель, государствен- ная собствен- ность на кото- рые не разгра- ничена	Земельный участок общего пользования	Резервиро- вание и <u>изъятие</u> для госу- дарствен- ных нужд	Российская Фе- дерация, Туль- ская область, г. Тула, Пролетар- ский район, АК №18 (ул. Кутузо- ва, 160), гараж №18	Российская Федерация, Туль- ская область, г. Тула, Пролетар- ский район, АК №18 (ул. Кутузова, 160), гараж №18	Земли населенных пунктов
:ЗУ63	361-362	Земельные участки (террито- рии) обще- го пользо- вания» (код 12.0)	-	27	Образование из земель, государствен- ная собствен- ность на кото- рые не разгра- ничена	Земельный участок общего пользования	Резервиро- вание и <u>изъятие</u> для госу- дарствен- ных нужд	Российская Фе- дерация, Туль- ская область, г. Тула, Пролетар- ский район, АК №18 (ул. Кутузо- ва, 160), гараж №17	Российская Федерация, Тульская область, г. Тула, Пролетарский район, АК №18 (ул. Кутузова, 160), гараж №17	Земли населенных пунктов
:ЗУ64	98-349	Земельные участки (террито- рии) обще- го пользо- вания» (код 12.0)	-	475	Образование из земель, государствен- ная собствен- ность на кото- рые не разгра- ничена	Земельный участок общего пользования	Резервиро- вание для государ- ственных нужд	Российская Фе- дерация, Туль- ская область, г. Тула, Пролетар- ский район	-	Земли населенных пунктов
:ЗУ65	95-94	Земельные участки (террито- рии) обще- го пользо- вания» (код 12.0)	-	3505	Образование из земель, государствен- ная собствен- ность на кото- рые не разгра- ничена	Земельный участок общего пользования	Резервиро- вание для государ- ственных нужд	Российская Фе- дерация, Туль- ская область, г. Тула, Пролетар- ский район	-	Земли населенных пунктов
:29:ЗУ1	376-377	Земельные участки (террито- рии) обще- го пользо- вания» (код 12.0)	71:30:030305:29 / Земли населенных пунктов / Земли под домами инди- видуальной жилой застройки / Соб- ственность: Бор- тулёва Елена Вик- торовна	198	Образование путем раздела	Земельный участок общего пользования	Резервиро- вание и <u>изъятие</u> для госу- дарствен- ных нужд	обл. Тульская, г. Тула, р-н Пролетар- ский, ул. Набережная, дом 47	-	Земли населенных пунктов
:29:ЗУ2	93-92			492						

**Проект межевания территории
Текстовая часть**

Лист

15

:ЗУ66	92-91	Земельные участки (территории) общего пользования» (код 12.0)	-	22465	Образование из земель, государственная собственность на которые не разграничена	Земельный участок общего пользования	Резервирование для государственных нужд	Российская Федерация, Тульская область, г. Тула, Пролетарский район	-	Земли населенных пунктов
:26:ЗУ1	363-369	Земельные участки (территории) общего пользования» (код 12.0)	71:30:030305:26 / Земли населенных пунктов / Земли под домами индивидуальной жилой застройки / Общая долевая собственность	140	Образование путем раздела	Земельный участок общего пользования	Резервирование и <u>изъятие</u> для государственных нужд	обл. Тульская, г. Тула, р-н Пролетарский, ул. Набережная, дом 44	-	Земли населенных пунктов
:ЗУ67	371-372	Земельные участки (территории) общего пользования» (код 12.0)	-	93	Образование из земель, государственная собственность на которые не разграничена	Земельный участок общего пользования	Резервирование и <u>изъятие</u> для государственных нужд	Тульская область, г. Тула, Пролетарский район, ул. Набережная, д.12а, ГСК "Прометей", гараж №49	71:00:000000:111955 (Тульская область, г. Тула, Пролетарский район, ул. Набережная, д.12а, ГСК "Прометей", гараж №49)	Земли населенных пунктов
:36:ЗУ1	61-374	Земельные участки (территории) общего пользования» (код 12.0)	71:30:030305:36 / Земли населенных пунктов / Для эксплуатации комплекса зданий производственного назначения / Собственность: Гусейнов Техран Тавекуль Оглы	53	Образование путем раздела	Земельный участок общего пользования	Резервирование и <u>изъятие</u> для государственных нужд	обл. Тульская, г. Тула, район Пролетарский, ул. Набережная, дом 8-б	-	Земли населенных пунктов

Изм.	Кол.уч	Лист	№	Подпись	Дата

Проект межевания территории
Текстовая часть

Лист

16

Таблица 2. Перечень существующих земельных участков и объектов капитального строительства, в отношении которых предполагается резервирование и изъятие для государственных или муниципальных нужд

№	Кадастровый номер существующего земельного участка, в отношении которого предполагается резервирование и изъятие для государственных или муниципальных нужд / Адрес / Категория земель / Вид разрешенного использования / Вид права, обременение права / Площадь (кв.м.)	Кадастровый номер объекта капитального строительства на существующем земельном участке, в отношении которого предполагается резервирование и изъятие для государственных или муниципальных нужд / Адрес / Вид права, обременение права / Площадь (кв.м.)
1	71:30:030222:1 / обл. Тульская, г. Тула, р-н Пролетарский, в районе жилого дома № 10, пер. Театральный, участок №16 / Земли населенных пунктов / Для установки и эксплуатации временной палатки по торговле хлебобулочными изделиями / Данные о правообладателе отсутствуют / Аренда ЗАО "Тульский хлебокомбинат", ИНН:7102006766 / 10 кв. м	
2	71:30:030501:596 / Тульская область, г. Тула, Пролетарский район, АК № 18 (ул. Кутузова, д. 160), бокс 9, гараж 251 / Земли населённых пунктов / Хранение автотранспорта / Частная собственность / 29 кв. м	71:30:030501:83 / Тульская область, г. Тула, Пролетарский район, АК №18 (ул. Кутузова, д.160), бокс 9, гараж 251 / Частная собственность / 23,8 кв. м
3	71:30:030501:586 / Тульская область, г. Тула, р-н Пролетарский, АК 18, бокс 9, гараж №250 / Земли населённых пунктов / Обслуживание автотранспорта / Частная собственность / 28 кв. м	71:30:030501:241 / Тульская область, г. Тула, р-н Пролетарский, АК18, бокс 9, гараж №250 / Частная собственность / 28,3 кв. м
4	71:30:030501:640 / Тульская область, г. Тула, Пролетарский район, АК №18 (ул. Кутузова 160), бокс 9, гараж 248 / Земли населённых пунктов / Хранение автотранспорта / Частная собственность / 23 кв. м	71:30:030801:4134 / Тульская область, г. Тула, Пролетарский район, АК №18 (ул. Кутузова 160), бокс 9, гараж 248 / Частная собственность / 20,7 кв. м
5	71:30:030501:614 / Тульская область, город Тула, Пролетарский район, улица Кутузова, д. 160, АК №18, Бокс №9, гараж №252 / Земли населённых пунктов / Хранение автотранспорта / Частная собственность / 29 кв. м	71:30:030501:13 / Тульская область, город Тула, Пролетарский район, улица Кутузова, д. 160, АК №18, Бокс №9, гараж № 252 / Частная собственность / 37,2 кв. м
6	71:30:030501:589 / Тульская область, г. Тула, Пролетарский район, ул. Кутузова, д.160, АК № 18, Бокс № 9, гараж № 255 / Земли населённых пунктов / Обслуживание автотранспорта / Частная собственность / 24 кв. м	71:30:030501:29 / Тульская область, город Тула, Пролетарский район, улица Кутузова, д. 160, АК №18, Бокс №9, гараж № 255 / Частная собственность / 32,9 кв. м
7	71:30:030501:555 / Тульская область, г. Тула, Пролетарский район, АК №18 (ул. Кутузова, д. 160), гараж 274 / Земли населённых пунктов / Обслуживание автотранспорта / Частная собственность / 29 кв. м	71:30:030501:310 / Тульская область, г. Тула, Пролетарский район, АК №18 (ул. Кутузова, д.160), гараж 274 / Частная собственность / 23,3 кв. м
8	71:30:030501:612 / Тульская область, город Тула, Пролетарский район, улица Кутузова, д.160, АК N 18, Бокс №11, гараж №273 / Земли населённых пунктов / Хранение автотранспорта / Частная собственность / 32 кв. м	71:30:030501:12 / Тульская область, город Тула, Пролетарский район, улица Кутузова, д. 160, АК №18, Бокс №11, гараж № 273 / Частная собственность / 30,3 кв. м
9	71:30:030501:658 / Тульская область, г. Тула, Пролетарский район, ул. Кутузова, 160, автокооператив № 18, бокс № 11, гараж № 284 / Земли населённых пунктов / Хранение автотранспорта / Права не зарегистрированы / 34 кв. м	71:30:030501:425 / Тульская область, г. Тула, Пролетарский район, ул. Кутузова, 160, автокооператив №18, бокс №11, гараж №284 / Частная собственность / 29,2 кв. м
10	71:30:030501:666 / Тульская область, г. Тула, Пролетарский район, АК №18, бокс 9, гараж 272 / Земли населённых пунктов / Хранение автотранспорта / Частная собственность / 33 кв. м	71:30:030501:296 / Тульская область, г. Тула, Пролетарский район, АК №18, бокс 9, гараж 272 / Частная собственность / 28,8 кв. м
11	71:30:030501:642 / Тульская область, г. Тула, Пролетарский район, Автокооператив №18 (ул. Кутузова, д. 160), бокс 11, гараж 283 / Земли населённых пунктов / Хранение автотранспорта / Частная собственность / 29 кв. м	71:30:030501:216 / Тульская область, г. Тула, Пролетарский район, Автокооператив №18 (ул. Кутузова, д.160), бокс 11, гараж 283 / Частная собственность / 23,4 кв. м
12	71:30:030501:783 / Тульская область, г. Тула, р-н Пролетарский, ул. Кутузова, д. 160, АК №18, Бокс № 11, гараж № 269 / Земли населённых пунктов / Хранение автотранспорта / Частная собственность / 30 кв. м	71:30:030222:1889 / Тульская область, г. Тула, р-н Пролетарский, ул. Кутузова, д. 160, АК №18, Бокс № 11, гараж № 269 / Частная собственность / 31,3 кв. м
13	71:30:030501:549 / Тульская область, г. Тула, Пролетарский район, ул. Кутузова 160, АК №18, бокс 11, гараж 295 б. / Земли населённых пунктов / Хранение автотранспорта / Частная собственность / 29 кв. м	71:30:030501:73 / Тульская область, г. Тула, Пролетарский район, ул. Кутузова 160, АК №18,

Инва. № подп.	Подп. и дата	Взам. инв. №	

**Проект межевания территории
Текстовая часть**

Лист

17

Изм.	Кол.уч.	Лист	№ док.	Подпись	Дата
------	---------	------	--------	---------	------

						населённых пунктов / Обслуживание автотранспорта / Частная собственность / 29 кв. м	бокс 11, гараж 2956 / Частная собственность / 24,7 кв. м		
						14 71:30:030501:279 / г. Тула, Пролетарский район, ул. Кутузова, д. 160, АК №18, гараж 290 / Земли населённых пунктов / Обслуживание автотранспорта (для эксплуатации гаража) / Частная собственность / 15 кв. м	71:30:030501:253 / Тульская обл., г. Тула, Пролетарский р-н, ул. Кутузова, д. 160, АК№18, бокс 11, гараж 290 / Частная собственность / 20,0 кв. м		
						15 71:30:030501:657 / Российская Федерация, Тульская область, г. Тула, ул. Кутузова, 160, АК №18 Пролетарского района г. Тулы, бокс №11, гараж №501 / Земли населённых пунктов / Обслуживание автотранспорта / Права не зарегистрированы / 24 кв. м	71:30:030501:473 / Российская Федерация, Тульская область, г. Тула, ул. Кутузова, 160, АК №18 Пролетарского района г. Тулы, бокс 11, гараж 501 / Частная собственность / 23,8 кв. м		
						16 71:30:030501:620 / Тульская область, г. Тула, Пролетарский район, АК № 18 (ул. Кутузова, д. 160), бокс 12, гараж 335а. / Земли населённых пунктов / Хранение автотранспорта / Частная собственность / 40 кв. м	71:30:030501:363 / Тульская область, г. Тула, Пролетарский район, АК №18 (ул. Кутузова, д.160), бокс 12, гараж 335а / Частная собственность / 33,9 кв. м		
						17 71:30:030501:440 / Российская Федерация, Тульская область, Пролетарский район, ул. Кутузова, 160, АК №18, бокс №11, гараж №300 / Земли населённых пунктов / Обслуживание автотранспорта / Частная собственность / 18 кв. м	71:30:030501:426 / Российская Федерация, Тульская область, Пролетарский район, ул Кутузова, 160, АК №18, бокс №11, гараж №300 / Частная собственность / 13,4 кв. м		
						18 71:30:030501:488 / Российская Федерация, Тульская область, г. Тула, Пролетарский район, АК №18 (ул. Кутузова, 160), бокс 11, гараж 301 / Земли населённых пунктов / Обслуживание автотранспорта / Частная собственность / 29 кв. м	71:30:030222:1071 / Тульская область, г Тула, ул Кутузова, д 160 / Частная собственность / 19,0 кв. м		
						19 71:30:030501:447 /Российская Федерация, Тульская область, г. Тула, Пролетарский район, АК N 18 (ул. Кутузова, д. 160), гараж 301а / Земли населённых пунктов / Обслуживание автотранспорта / Частная собственность / 34 кв. м	71:30:030501:321 / Тульская область, г. Тула, Пролетарский район, АК №18 (ул. Кутузова, д.160), гараж 301а / Частная собственность / 27,9 кв. м		
						20 71:30:030501:479 / Тульская область, г. Тула, Пролетарский район, ул. Кутузова 160, АК № 18, бокс 8, гараж 303а / Земли населённых пунктов / Обслуживание автотранспорта / Частная собственность / 23 кв. м	71:30:030222:1078 / Тульская область, г Тула, ул Кутузова, д 160 / Частная собственность / 20,9 кв. м		
						21 71:30:030501:793 / Российская Федерация, Тульская область, г. Тула, Пролетарский район, АК № 18 ул. Кутузова 160, бокс 8, гараж 304 / Земли населённых пунктов / Хранение автотранспорта / Частная собственность / 24 кв. м	71:30:030501:339 / Тульская область, г. Тула, Пролетарский район, АК №18 ул. Кутузова 160, бокс 8, гараж 304 / Частная собственность / 24,7 кв. м		
						22 71:30:030501:561 / Тульская область, г Тула, р-н Пролетарский, АК №18, (ул. Кутузова 160), бокс №8, гараж №317 / Земли населённых пунктов / Обслуживание автотранспорта / Частная собственность / 28 кв. м	71:30:030501:365 / Тульская область, г. Тула, Пролетарский район, АК №18 (ул. Кутузова 160), бокс №8, гараж №317 / Частная собственность / 29,5 кв. м		
						23 71:30:030501:530 / РФ, Тульская область, г. Тула, Пролетарский район, ул. Кутузова, 160, АК № 18, бокс № 8, гараж № 320 / Земли населённых пунктов / Обслуживание автотранспорта / Частная собственность / 20 кв. м	71:30:030501:456 /РФ, Тульская область, г. Тула, Пролетарский район, ул. Кутузова, 160, АК № 18, бокс № 8, гараж № 320 / Частная собственность / 24,0 кв. м		
						24 71:30:030501:623 / Тульская область, г. Тула, Пролетарский р-н, АК № 18, ул. Кутузова 160, бокс 8, гараж 322 / Земли населённых пунктов / Хранение автотранспорта / Частная собственность / 20 кв. м	71:30:030222:1944 / Тульская область, г Тула, ул Кутузова, д 160, бокс 322 / Частная собственность / 18,0 кв. м		
						25 71:30:030501:492 / Тульская область, г. Тула, Пролетарский район, АК № 18, (ул. Кутузова, 160), бокс 8, гараж 323 / Земли населённых пунктов / Обслуживание автотранспорта / Частная собственность / 21 кв. м	71:30:030501:327 / Тульская область, г. Тула, Пролетарский район, АК №18, (ул. Кутузова, 160), бокс 8, гараж 323 / Частная собственность / 17,9 кв. м		
						26 71:30:030501:570 / Тульская область, г. Тула, Пролетарский район, ул. Кутузова, дом 160, АК № 18, бокс 8, гараж № 309 / Земли населённых пунктов / Обслуживание автотранспорта / Частная собственность / 25 кв. м	71:30:030501:268 / Тульская область, г. Тула, Пролетарский район, ул. Кутузова, дом 160, АК №18, бокс 8, гараж №309 / Частная собственность / 23,3 кв. м		
						27 71:30:030501:577 / Российская Федерация, Тульская обл., г. Тула, Пролетарский район, ул. Кутузова, дом 160, АК № 18, бокс 8, гараж 310 / Земли населённых пунктов / Хранение автотранспорта / Частная собственность / 23 кв. м	71:30:030501:286 / Российская Федерация, Тульская обл., г. Тула, Пролетарский район, ул. Кутузова, дом 160, АК №18, бокс 8, гараж 310 / Частная собственность / 25,0 кв. м		
						28 71:30:030501:543 / Российская Федерация, Тульская область, г. Тула, Пролетарский район, ул. Кутузова, 160, автокооператив №18 Пролетарского района г. Тулы, бокс №12, гараж №332 / Земли населённых пунктов / Обслуживание автотранспорта /	71:30:030501:490 / Российская Федерация, Тульская область, г. Тула, Пролетарский район, ул. Кутузова, 160, автокооператив №18 Пролетарского района г. Тулы, бокс №12, гараж №332 /		
Инв. № подл.	Подп. и дата	Взам. инв. №					Проект межевания территории Текстовая часть		Лист
									18
Изм.	Кол.уч.	Лист	№ док.	Подпись	Дата				

	Частная собственность / 19 кв. м	Частная собственность / 24,1 кв. м
29	71:30:030501:581 / Тульская область, г. Тула, Пролетарский район, Автокооператив №18 (ул. Кутузова, д. 160), бокс 12, гараж 342а / Земли населённых пунктов / Хранение автотранспорта / Частная собственность / 17 кв. м	71:30:030501:317 / Тульская область, г. Тула, Пролетарский район, Автокооператив №18 (ул. Кутузова, д.160), бокс 12, гараж 342а / Частная собственность / 15,6 кв. м
30	71:30:030501:539 / Тульская область, г. Тула, Пролетарский р-н, ул. Кутузова, д. 160, АК №18, бокс 12, гараж №343 / Земли населённых пунктов / Обслуживание автотранспорта / Частная собственность / 25 кв. м	71:30:030501:256 / Тульская область, г. Тула, Пролетарский район, ул. Кутузова, д.160, АК№18, бокс 12, гараж№343 / Частная собственность / 22,8 кв. м
31	71:30:030501:525 / Тульская область, г. Тула, Пролетарский район, АК №18 (ул. Кутузова, д. 160), бокс 12, гараж №344 / Земли населённых пунктов / Обслуживание автотранспорта / Частная собственность / 20 кв. м	71:30:030501:55 / Тульская область, г. Тула, Пролетарский район, АК №18 (ул. Кутузова, д.160), бокс 12, гараж 344 / Частная собственность / 17,7 кв. м
32	71:30:030501:559 / Российская Федерация, Тульская область, г. Тула, ул. Кутузова-160, АК №18, бокс №12, гараж №341 / Земли населённых пунктов / Обслуживание автотранспорта / Частная собственность / 32 кв. м	71:30:030501:471 / Российская Федерация, Тульская область, г. Тула, ул. Кутузова-160, АК №18, бокс №12, гараж №341 / Частная собственность / 36,9 кв. м
33	71:30:030501:664 / Российская Федерация, Тульская область, г. Тула, АК № 18, ул. Кутузова, д. 160, гараж 339, бокс 12 / Земли населённых пунктов / Хранение автотранспорта / Частная собственность / 25 кв. м	71:30:030501:438 / Российская Федерация, Тульская область, г. Тула, АК №18, ул. Кутузова, д. 160, гараж 339, бокс 12 / Частная собственность / 24,6 кв. м
34	71:30:030501:453 / Российская Федерация, Тульская область, г. Тула, р-н Пролетарский, тер АК N 18 ул. Кутузова, д 160, гараж 338 / Земли населённых пунктов / Обслуживание автотранспорта / Частная собственность / 20 кв. м	71:30:030501:44 / Тульская область, г. Тула, Пролетарский район, АК №18 (ул. Кутузова, д.160), гараж 338 / Частная собственность / 17,1 кв. м
35	71:30:030501:654 / Тульская область, г. Тула, Пролетарский район, АК № 18 (ул. Кутузова, 160), бокс 12, гараж 340 / Земли населённых пунктов / Хранение автотранспорта / Частная собственность / 38 кв. м	71:30:030501:35 / Тульская область, г. Тула, Пролетарский район, АК №18 (ул. Кутузова, 160), бокс 12, гараж 340 / Частная собственность / 27,0 кв. м
36	71:30:030501:604 / Российская Федерация, Тульская область, г. Тула, Пролетарский район, АК №18, ул. Кутузова 160, гараж 336 / Земли населённых пунктов / Обслуживание автотранспорта / Частная собственность / 41 кв. м	71:30:030501:313 / Тульская область, г. Тула, Пролетарский район, АК №18 ул. Кутузова 160, гараж 336 / Частная собственность / 36,5 кв. м

Проектом межевания территории предусмотрено уточнение местоположения границ и площади земельного участка с кадастровым номером 71:30:030305:26, расположенного по адресу: обл. Тульская, г. Тула, р-н Пролетарский, ул. Набережная, дом 44 (Площадь по сведениям ЕГРН: 1117 кв. м., Категория земель: Земли населённых пунктов, Разрешенное использование: Земли под домами индивидуальной жилой застройки, Вид права: общая долевая собственность). Площадь земельного участка при уточнении составляет 1224 кв. м.

Таблица 3. Перечень координат характерных точек уточняемого земельного участка

№ точки	X	Y			
			366	742 112,33	268 747,61
			367	742 102,53	268 739,95
363	742 147,61	268 663,39	368	742 118,02	268 702,96
48	742 143,05	268 677,39	49	742 133,51	268 665,98
364	742 134,06	268 701,47	369	742 136,89	268 658,69
365	742 123,04	268 728,39	363	742 147,61	268 663,39

В зону планируемого размещения линейного объекта земли лесного фонда не входят. Таким образом сведения о целевом назначении лесов, виде (видах) разрешенного использования

Взам. инв. №	Подп. и дата	Инв. № подл.					Лист
			Проект межевания территории				
Текстовая часть						19	
Изм.	Кол.уч.	Лист	№ док.	Подпись	Дата		

лесного участка, количественных и качественных характеристиках лесного участка, сведения о нахождении лесного участка в границах особо защитных участков лесов отсутствуют в связи с тем, что подготовка проекта межевания территории не осуществляется в целях определения местоположения границ образуемых и (или) изменяемых лесных участков.

Проектом межевания территории не предусмотрено размещение линейного объекта на условиях сервитута, публичного сервитута, поэтому отсутствует перечень кадастровых номеров существующих земельных участков, на которых линейный объект может быть размещен на условиях сервитута, публичного сервитута, их адреса или описание местоположения, перечень и адреса расположенных на таких земельных участках объектов недвижимого имущества.

Проектом межевания территории предусмотрено образование земельных участков в зоне планируемого размещения линейного объекта «Строительство магистральной улицы от улицы Кутузова до улицы Доктора Гумилевской МО г. Тула» для размещения ее конструктивных элементов (проезжая часть, обочины, откосы и кюветы, проектируемые искусственные сооружения), а также территории, предназначенные для обеспечения необходимых условий безопасности движения, производства работ по содержанию участков автомобильной дороги.

В соответствии с п.2 ст. 49 Земельного кодекса Российской Федерации от 25.10.2001 N 136-ФЗ изъятие земельных участков для государственных или муниципальных нужд осуществляется по основаниям, связанным со строительством, реконструкцией автомобильных дорог федерального, регионального или межмуниципального, местного значения.

Согласно п. 4 ст. 24 Федерального закона от 08.11.2007 N 257-ФЗ "Об автомобильных дорогах и о дорожной деятельности в Российской Федерации и о внесении изменений в отдельные законодательные акты Российской Федерации" в целях создания условий для строительства или реконструкции автомобильных дорог федерального, регионального или межмуниципального, местного значения в порядке, установленном земельным законодательством (в соответствии с п.1 ст. 70.1 Земельного кодекса Российской Федерации от 25.10.2001 N 136-ФЗ), осуществляется резервирование земель или земельных участков для государственных или муниципальных нужд.

Также согласно п. 7 ст. 90 Земельного кодекса Российской Федерации от 25.10.2001 N 136-ФЗ в целях создания условий для строительства и реконструкции объектов автомобильного, водного, железнодорожного, воздушного и иных видов транспорта осуществляется резервирование земель.

Резервирование земель допускается в установленных документацией по планировке территории зонах планируемого размещения объектов федерального значения, объектов регионального значения, объектов местного значения. (п.2 ст. 70.1 Земельного кодекса Российской Федерации от 25.10.2001 N 136-ФЗ)

Изм.	Кол.уч.	Лист	№ док.	Подпись	Дата

					Проект межевания территории Текстовая часть	Лист
						20

В связи с резервированием земель для государственных или муниципальных нужд собственники земельных участков, землепользователи, землевладельцы, арендаторы земельных участков могут быть ограничены в правах возводить жилые, производственные, культурно-бытовые и иные здания, сооружения в соответствии с целевым назначением земельного участка и его разрешенным использованием с соблюдением требований градостроительных регламентов, строительных, экологических, санитарно-гигиенических, противопожарных и иных правил, нормативов; проводить в соответствии с разрешенным использованием оросительные, осушительные, агролесомелиоративные, культуртехнические и другие мелиоративные работы, строить пруды (в том числе образованные водоподпорными сооружениями на водотоках) и иные водные объекты в соответствии с установленными законодательством экологическими, строительными, санитарно-гигиеническими и иными специальными требованиями (п.1 ст. 70.1 Земельного кодекса Российской Федерации от 25.10.2001 N 136-ФЗ).

В соответствии с п.1 ст. 56.3 Земельного кодекса Российской Федерации от 25.10.2001 N 136-ФЗ изъятие земельных участков для государственных или муниципальных нужд в целях строительства, реконструкции объектов федерального значения, объектов регионального значения или объектов местного значения допускается, если указанные объекты предусмотрены утвержденными проектами планировки территории.

В соответствии с п.5 ст. 56.3 Земельного кодекса Российской Федерации от 25.10.2001 N 136-ФЗ изъятие земельных участков для государственных или муниципальных нужд, в результате которого прекращаются право постоянного (бессрочного) пользования, право пожизненного наследуемого владения, договор аренды земельного участка, находящегося в государственной или муниципальной собственности, или право безвозмездного пользования таким земельным участком, может осуществляться независимо от формы собственности на такой земельный участок.

Учитывая вышеизложенное, для размещения линейного объекта «Строительство магистральной улицы от улицы Кутузова до улицы Доктора Гумилевской МО г. Тула» в границах зоны планируемого размещения линейного объекта проекта планировки территории, который является основой для подготовки данного проекта межевания территории, резервированию для государственных нужд подлежат 5 земельных участков (:ЗУ1, :ЗУ50, :ЗУ64 - :ЗУ66) общей площадью 36 320 кв. м, образуемых из земель, государственная собственность на которые не разграничена, а все остальные образуемые земельные участки подлежат резервированию и изъятию (см. Таблицу 1).

В соответствии со ст. 10 Федерального закона от 31.07.2020 N 254-ФЗ "Об особенностях регулирования отдельных отношений в целях модернизации и расширения магистральной инфраструктуры и о внесении изменений в отдельные законодательные акты Российской Феде-

Изм.	Кол.уч.	Лист	№ док.	Подпись	Дата

Проект межевания территории					Лист
Текстовая часть					21

рации" по 31 декабря 2024 года особенности отнесения земель или земельных участков в составе таких земель к определенной категории, установления публичных сервитутов, изъятия земельных участков в целях строительства, реконструкции объектов, предназначенных для модернизации и расширения магистральной инфраструктуры в соответствии с Федеральным законом "Об особенностях регулирования отдельных отношений в целях модернизации и расширения магистральной инфраструктуры и о внесении изменений в отдельные законодательные акты Российской Федерации", устанавливаются указанным Федеральным законом."

В соответствии со ст. 4 Федерального закона от 31.07.2020 N 254-ФЗ "Об особенностях регулирования отдельных отношений в целях модернизации и расширения магистральной инфраструктуры и о внесении изменений в отдельные законодательные акты Российской Федерации" сведения об отнесении земельного участка, находящегося в государственной или муниципальной собственности, к категории земель промышленности, энергетики, транспорта, связи, радиовещания, телевидения, информатики, земель для обеспечения космической деятельности, земель обороны, безопасности или земель иного специального назначения (за исключением случая, если такой земельный участок отнесен к категории земель населенных пунктов) в целях строительства, реконструкции объекта инфраструктуры вносятся в Единый государственный реестр недвижимости по заявлениям либо лица, которому земельный участок, находящийся в государственной или муниципальной собственности, предоставлен для целей размещения объекта инфраструктуры либо федерального органа исполнительной власти, органа исполнительной власти субъекта Российской Федерации, органа местного самоуправления, принявшего решение об утверждении документации по планировке территории объекта инфраструктуры, на основании утвержденной документации по планировке территории. При этом принятие решения о переводе земельного участка из одной категории земель в другую или об отнесении земельного участка к определенной категории земель не требуется. Лица, указанные выше, вправе обратиться с заявлением о внесении в Единый государственный реестр недвижимости вышеуказанных сведений с даты утверждения документации по планировке территории в отношении земель и (или) земельных участков, которые находятся в государственной либо муниципальной собственности, либо земель и (или) земельных участков, государственная собственность на которые не разграничена, при условии, что такие земли и (или) земельные участки не обременены правами третьих лиц (за исключением сервитута, публичного сервитута).

В соответствии с п. 1, п. 2 ст. 11 Федерального закона от 03.08.2018 N 341-ФЗ "О внесении изменений в Земельный кодекс Российской Федерации и отдельные законодательные акты Российской Федерации в части упрощения размещения линейных объектов" предоставление земельных участков в целях размещения линейных объектов федерального, регионального и

Изм.	Кол.уч.	Лист	№ док.	Подпись	Дата

Взам. инв. №

Подп. и дата

Инв. № подл.

Проект межевания территории
Текстовая часть

Лист

22

местного значения осуществляется в соответствии с утвержденными документами территориального планирования и (или) документацией по планировке территории независимо от принадлежности таких земельных участков к той или иной категории земель, за исключением случаев, если в соответствии с федеральным законом не допускается размещение таких линейных объектов в границах определенных земель, зон, на определенной территории. Одновременно с регистрацией права лица, которому предоставлен земельный участок, указанный выше, в Единый государственный реестр недвижимости вносятся сведения о принадлежности такого земельного участка к категории земель промышленности, энергетики, транспорта, связи, радио-вещания, телевидения, информатики, земель для обеспечения космической деятельности, земель обороны, безопасности или земель иного специального назначения, за исключением случаев, если такой земельный участок отнесен к категории земель населенных пунктов. При этом принятие решения о переводе земельного участка из одной категории земель в другую категорию или об отнесении земельного участка к определенной категории земель не требуется.

Таким образом, для всех образованных под размещение линейного объекта земельных участков, расположенных в границах населенных пунктов, существует необходимость их отнесения к категории земель «Земли населенных пунктов». (см. Таблицу 1).

В соответствии со ст. 39.33 "Земельного кодекса РФ" от 25.10.2001 N 136-ФЗ проектными решениями также предусмотрено строительство временных или вспомогательных сооружений (включая ограждения, бытовки, навесы), складирование строительных и иных материалов, техники для обеспечения строительства линейных объектов регионального значения без предоставления земельных участков и установления сервитута, публичного сервитута по разрешению на использование земель или земельного участка, находящихся в государственной или муниципальной собственности (Стройплощадка №1). Перечень координат характерных точек стройплощадок сведен в таблицу 4.

Таблица 4. Перечень координат характерных точек границ стройплощадки

№ точки	X	Y
Стройплощадка №1 (площадь 992 кв. м.)		
1	742 269.97	268 770.96

2	742 270.48	268 806.79
3	742 247.19	268 806.57
4	742 247.20	268 756.09
1	742 269.97	268 770.96

2. Перечень координат характерных точек образуемых земельных участков

Изм.	Кол.уч.	Лист	№ док.	Подпись	Дата	Проект межевания территории Текстовая часть	Лист
							23

128	742 497.44	268 685.33
129	742 499.96	268 687.76
126	742 501.91	268 685.75
-	-	-
145	742 479.32	268 713.84
146	742 476.11	268 716.19
147	742 472.49	268 718.88
148	742 468.86	268 721.77
149	742 473.33	268 727.39
150	742 477.15	268 724.61
151	742 480.57	268 722.31
144	742 483.53	268 720.31
145	742 479.32	268 713.84
-	-	-
173	742 463.11	268 709.45
170	742 458.36	268 713.14
171	742 460.81	268 716.30
172	742 465.56	268 712.62
173	742 463.11	268 709.45
-	-	-
169	742 458.22	268 732.56
168	742 454.88	268 735.49
167	742 452.45	268 738.75
166	742 449.68	268 741.91
165	742 446.98	268 745.31
164	742 452.94	268 750.14
163	742 455.53	268 746.93
162	742 457.83	268 743.22
161	742 460.30	268 739.95
160	742 463.15	268 736.65
169	742 458.22	268 732.56
-	-	-
192	742 441.24	268 727.06
191	742 438.38	268 724.85
190	742 434.52	268 722.98
189	742 431.72	268 729.24
194	742 435.57	268 731.10
193	742 438.52	268 733.22
192	742 441.24	268 727.06
-	-	-
198	742 432.51	268 748.06
199	742 426.47	268 749.23
200	742 427.49	268 752.67
197	742 433.41	268 751.54
198	742 432.51	268 748.06

-	-	-
202	742 432.46	268 756.19
201	742 429.52	268 752.78
204	742 424.61	268 757.03
203	742 427.57	268 760.45
202	742 432.46	268 756.19
:3Y2		
123	742 507.03	268 727.30
122	742 506.95	268 731.78
136	742 501.10	268 731.76
135	742 500.54	268 727.55
134	742 500.55	268 727.33
123	742 507.03	268 727.30
:3Y3		
130	742 500.40	268 718.72
131	742 500.41	268 723.07
132	742 500.56	268 723.06
133	742 500.55	268 723.31
138	742 493.52	268 723.90
137	742 493.46	268 718.61
130	742 500.40	268 718.72
:3Y4		
135	742 500.54	268 727.55
136	742 501.10	268 731.76
140	742 493.30	268 732.34
139	742 493.60	268 728.09
135	742 500.54	268 727.55
:3Y5		
136	742 501.10	268 731.76
7	742 501.06	268 735.83
8	742 500.97	268 735.83
9	742 500.53	268 735.84
10	742 500.54	268 736.30
141	742 493.86	268 736.52
140	742 493.30	268 732.34
136	742 501.10	268 731.76
:3Y6		
143	742 482.85	268 731.21
142	742 485.79	268 738.33
153	742 481.09	268 740.36
152	742 478.11	268 733.11
143	742 482.85	268 731.21
:3Y7		
142	742 485.79	268 738.33
14	742 485.97	268 744.88

Инва. № подл.	Подп. и дата	Взам. инв. №

Изм.	Кол.уч.	Лист	№ док.	Подпись	Дата

Проект межевания территории
Текстовая часть

Лист

25

15	742 481.14	268 747.88
154	742 477.75	268 741.80
153	742 481.09	268 740.36
142	742 485.79	268 738.33
:3Y8		
157	742 474.04	268 735.02
156	742 476.37	268 740.16
159	742 472.66	268 742.24
158	742 469.57	268 736.60
157	742 474.04	268 735.02
:3Y9		
115	742 443.82	268 712.12
176	742 446.61	268 714.93
186	742 441.72	268 718.93
114	742 439.38	268 716.27
115	742 443.82	268 712.12
:3Y10		
176	742 446.61	268 714.93
177	742 449.13	268 717.95
185	742 444.35	268 721.50
186	742 441.72	268 718.93
176	742 446.61	268 714.93
:3Y11		
177	742 449.13	268 717.95
178	742 450.87	268 720.61
183	742 447.00	268 724.40
185	742 444.35	268 721.50
177	742 449.13	268 717.95
:3Y12		
185	742 444.35	268 721.50
183	742 447.00	268 724.40
180	742 449.29	268 726.83
181	742 451.21	268 728.83
182	742 448.50	268 730.89
184	742 440.57	268 725.63
185	742 444.35	268 721.50
:3Y13		
191	742 438.38	268 724.85
192	742 441.24	268 727.06
193	742 438.52	268 733.22
194	742 435.57	268 731.10
378	742 437.88	268 725.96
191	742 438.38	268 724.85
:3Y14		
169	742 458.22	268 732.56

160	742 463.15	268 736.65
161	742 460.30	268 739.95
168	742 454.88	268 735.49
169	742 458.22	268 732.56
:3Y15		
167	742 452.45	268 738.75
162	742 457.83	268 743.22
163	742 455.53	268 746.93
166	742 449.68	268 741.91
167	742 452.45	268 738.75
:3Y16		
166	742 449.68	268 741.91
163	742 455.53	268 746.93
164	742 452.94	268 750.14
165	742 446.98	268 745.31
166	742 449.68	268 741.91
:3Y17		
196	742 440.62	268 755.15
20	742 445.34	268 760.39
21	742 440.25	268 763.43
22	742 436.64	268 759.63
196	742 440.62	268 755.15
:3Y18		
198	742 432.51	268 748.06
197	742 433.41	268 751.54
200	742 427.49	268 752.67
199	742 426.47	268 749.23
198	742 432.51	268 748.06
:3Y19		
222	742 419.35	268 743.92
221	742 424.40	268 747.48
218	742 422.19	268 750.95
219	742 417.28	268 746.98
220	742 417.76	268 746.22
222	742 419.35	268 743.92
:3Y20		
219	742 417.28	268 746.98
218	742 422.19	268 750.95
217	742 420.44	268 753.46
216	742 415.58	268 749.64
219	742 417.28	268 746.98
:3Y21		
216	742 415.58	268 749.64
217	742 420.44	268 753.46
214	742 418.19	268 756.92

Ивн. № подл.	Подп. и дата	Взам. инв. №

Изм.	Кол.уч.	Лист	№ док.	Подпись	Дата

Проект межевания территории
Текстовая часть

Лист

26

213	742 413.24	268 753.18
215	742 415.31	268 750.06
216	742 415.58	268 749.64
:3У22		
213	742 413.24	268 753.18
214	742 418.19	268 756.92
212	742 416.37	268 759.68
211	742 411.31	268 756.14
213	742 413.24	268 753.18
:3У23		
211	742 411.31	268 756.14
212	742 416.37	268 759.68
210	742 414.38	268 762.61
208	742 409.43	268 759.15
209	742 409.49	268 759.06
211	742 411.31	268 756.14
:3У24		
208	742 409.43	268 759.15
210	742 414.38	268 762.61
205	742 411.93	268 764.73
206	742 407.35	268 762.34
207	742 407.55	268 762.07
208	742 409.43	268 759.15
:3У25		
225	742 416.67	268 736.73
224	742 422.27	268 740.12
223	742 420.01	268 742.97
237	742 414.89	268 739.32
225	742 416.67	268 736.73
:3У26		
237	742 414.89	268 739.32
223	742 420.01	268 742.97
222	742 419.35	268 743.92
220	742 417.76	268 746.22
238	742 412.84	268 742.75
237	742 414.89	268 739.32
:3У27		
239	742 410.28	268 746.78
215	742 415.31	268 750.06
213	742 413.24	268 753.18
240	742 408.27	268 749.88
239	742 410.28	268 746.78
:3У28		
240	742 408.27	268 749.88
213	742 413.24	268 753.18

211	742 411.31	268 756.14
241	742 406.36	268 752.85
240	742 408.27	268 749.88
:3У29		
242	742 404.57	268 755.66
209	742 409.49	268 759.06
208	742 409.43	268 759.15
207	742 407.55	268 762.07
243	742 402.61	268 758.68
242	742 404.57	268 755.66
:3У30		
246	742 398.64	268 764.35
245	742 398.83	268 764.50
26	742 403.80	268 767.79
27	742 401.71	268 771.02
28	742 396.63	268 767.73
246	742 398.64	268 764.35
:3У31		
227	742 416.41	268 728.96
226	742 420.24	268 731.41
225	742 416.67	268 736.73
236	742 413.03	268 734.22
227	742 416.41	268 728.96
:3У32		
230	742 410.93	268 721.11
229	742 414.19	268 722.82
228	742 411.73	268 727.60
235	742 409.79	268 726.60
231	742 408.46	268 725.92
230	742 410.93	268 721.11
:3У33		
297	742 400.70	268 729.40
233	742 406.10	268 732.85
232	742 404.02	268 736.23
296	742 398.61	268 732.79
297	742 400.70	268 729.40
:3У34		
295	742 399.47	268 738.01
247	742 404.87	268 741.90
248	742 402.40	268 745.05
294	742 397.21	268 741.41
295	742 399.47	268 738.01
:3У35		
252	742 392.77	268 747.73
253	742 393.07	268 747.93

Инва. № подл.	Подп. и дата	Взам. инв. №
---------------	--------------	--------------

Изм.	Кол.уч.	Лист	№ док.	Подпись	Дата
------	---------	------	--------	---------	------

Проект межевания территории
Текстовая часть

Лист

27

278	742 370.98	268 746.99
:3Y48		
302	742 377.15	268 720.09
303	742 379.70	268 722.94
306	742 376.19	268 726.06
307	742 373.90	268 723.60
302	742 377.15	268 720.09
:3Y49		
303	742 379.70	268 722.94
304	742 381.79	268 725.32
305	742 378.28	268 728.44
306	742 376.19	268 726.06
303	742 379.70	268 722.94
:3Y50		
111	742 410.93	268 720.04
230	742 410.93	268 721.11
231	742 408.46	268 725.92
299	742 403.61	268 723.48
298	742 402.12	268 726.43
297	742 400.70	268 729.40
296	742 398.61	268 732.79
232	742 404.02	268 736.23
233	742 406.10	268 732.85
234	742 408.10	268 729.45
235	742 409.79	268 726.60
228	742 411.73	268 727.60
227	742 416.41	268 728.96
236	742 413.03	268 734.22
225	742 416.67	268 736.73
237	742 414.89	268 739.32
238	742 412.84	268 742.75
239	742 410.28	268 746.78
240	742 408.27	268 749.88
241	742 406.36	268 752.85
242	742 404.57	268 755.66
243	742 402.61	268 758.68
244	742 400.78	268 761.53
245	742 398.83	268 764.50
246	742 398.64	268 764.35
28	742 396.63	268 767.73
29	742 389.97	268 770.68
30	742 386.74	268 767.27
31	742 384.43	268 765.35
32	742 381.07	268 769.34
33	742 375.43	268 766.90

379	742 369.03	268 758.95
276	742 366.00	268 754.39
275	742 369.03	268 758.31
280	742 375.68	268 753.08
279	742 372.64	268 749.26
278	742 370.98	268 746.99
277	742 364.21	268 751.64
323	742 358.40	268 742.83
322	742 364.67	268 738.90
325	742 362.01	268 734.59
324	742 355.55	268 738.44
100	742 352.41	268 734.12
101	742 356.11	268 732.26
102	742 361.08	268 729.21
103	742 358.55	268 725.12
104	742 356.68	268 721.15
105	742 361.64	268 714.47
106	742 365.58	268 710.09
107	742 372.10	268 714.02
375	742 371.57	268 714.60
333	742 368.45	268 712.15
332	742 365.07	268 716.31
331	742 368.20	268 718.36
330	742 368.04	268 718.54
310	742 371.10	268 721.30
309	742 371.27	268 721.13
308	742 371.33	268 721.18
307	742 373.90	268 723.60
306	742 376.19	268 726.06
305	742 378.28	268 728.44
304	742 381.79	268 725.32
303	742 379.70	268 722.94
302	742 377.15	268 720.09
301	742 374.53	268 717.62
300	742 374.47	268 717.55
108	742 375.16	268 716.78
109	742 384.51	268 717.19
110	742 402.60	268 721.75
111	742 410.93	268 720.04
-	-	-
291	742 389.69	268 731.73
290	742 386.17	268 736.88
289	742 387.30	268 737.70
284	742 385.13	268 741.20
283	742 382.74	268 744.97

Инва. № подл.	Подп. и дата	Взам. инв. №

Изм.	Кол.уч.	Лист	№ док.	Подпись	Дата

Проект межевания территории
Текстовая часть

Лист

29

282	742 380.01	268 747.19
281	742 377.26	268 749.38
267	742 380.88	268 753.94
266	742 383.34	268 751.40
265	742 386.09	268 749.02
264	742 386.64	268 749.65
263	742 385.83	268 750.95
262	742 389.25	268 753.13
261	742 387.43	268 755.97
260	742 385.43	268 758.44
259	742 390.74	268 762.62
258	742 392.67	268 759.70
257	742 394.70	268 756.72
256	742 396.69	268 754.15
254	742 398.55	268 751.25
250	742 400.44	268 748.14
248	742 402.40	268 745.05
247	742 404.87	268 741.90
295	742 399.47	268 738.01
294	742 397.21	268 741.41
293	742 393.59	268 739.81
292	742 395.87	268 735.29
291	742 389.69	268 731.73
-	-	-
329	742 366.98	268 722.43
328	742 363.06	268 725.52
327	742 366.70	268 730.58
311	742 370.74	268 727.58
329	742 366.98	268 722.43
-	-	-
312	742 371.32	268 728.07
326	742 366.60	268 731.57
321	742 368.97	268 734.91
320	742 369.20	268 734.97
319	742 369.65	268 735.56
318	742 370.77	268 737.17
317	742 371.10	268 737.63
316	742 371.13	268 737.67
315	742 373.71	268 735.71
314	742 375.82	268 734.10
313	742 373.82	268 731.42
312	742 371.32	268 728.07
-	-	-
268	742 376.67	268 753.60
274	742 371.61	268 757.26

273	742 375.12	268 762.06
272	742 377.53	268 765.09
271	742 382.00	268 761.85
270	742 379.13	268 758.77
269	742 380.20	268 758.20
268	742 376.67	268 753.60
:3Y51		
335	742 344.30	268 751.56
334	742 345.36	268 755.90
337	742 338.12	268 756.86
338	742 337.83	268 752.29
335	742 344.30	268 751.56
:3Y52		
334	742 345.36	268 755.90
35	742 345.93	268 760.29
36	742 338.72	268 760.92
337	742 338.12	268 756.86
334	742 345.36	268 755.90
:3Y53		
344	742 330.55	268 734.79
343	742 330.18	268 739.22
351	742 326.08	268 738.87
350	742 324.43	268 738.51
345	742 324.82	268 734.26
344	742 330.55	268 734.79
:3Y54		
342	742 332.75	268 739.43
341	742 332.30	268 743.03
352	742 325.66	268 742.81
351	742 326.08	268 738.87
343	742 330.18	268 739.22
342	742 332.75	268 739.43
:3Y55		
341	742 332.30	268 743.03
340	742 332.20	268 746.54
355	742 325.56	268 746.32
352	742 325.66	268 742.81
341	742 332.30	268 743.03
:3Y56		
340	742 332.20	268 746.54
339	742 331.78	268 750.91
357	742 325.36	268 750.68
356	742 325.52	268 747.62
355	742 325.56	268 746.32
340	742 332.20	268 746.54

Инва. № подл.	Подп. и дата	Взам. инв. №

Изм.	Кол.уч.	Лист	№ док.	Подпись	Дата

Проект межевания территории
Текстовая часть

Лист

30

Инва. № подл.	Подп. и дата	Взам. инв. №

:3У57		
339	742 331.78	268 750.91
338	742 331.69	268 754.48
360	742 325.14	268 754.26
358	742 325.31	268 751.56
357	742 325.36	268 750.68
339	742 331.78	268 750.91
:3У58		
338	742 331.69	268 754.48
37	742 331.46	268 758.48
38	742 324.86	268 758.32
361	742 325.05	268 755.52
360	742 325.14	268 754.26
338	742 331.69	268 754.48
:3У59		
98	742 324.03	268 724.77
349	742 323.77	268 736.15
348	742 317.46	268 736.07
347	742 317.51	268 734.91
346	742 317.58	268 730.19
97	742 317.40	268 724.93
98	742 324.03	268 724.77
:3У60		
352	742 325.66	268 742.81
355	742 325.56	268 746.32
356	742 325.52	268 747.62
354	742 318.54	268 747.52
353	742 319.05	268 742.67
352	742 325.66	268 742.81
:3У61		
356	742 325.52	268 747.62
357	742 325.36	268 750.68
358	742 325.31	268 751.56
359	742 318.37	268 751.45
354	742 318.54	268 747.52
356	742 325.52	268 747.62
:3У62		
358	742 325.31	268 751.56
360	742 325.14	268 754.26
361	742 325.05	268 755.52
362	742 318.04	268 755.41
359	742 318.37	268 751.45
358	742 325.31	268 751.56
:3У63		
361	742 325.05	268 755.52

38	742 324.86	268 758.32
39	742 324.79	268 759.31
40	742 317.79	268 759.21
362	742 318.04	268 755.41
361	742 325.05	268 755.52
:3У64		
98	742 324.03	268 724.77
99	742 332.43	268 733.79
380	742 342.76	268 748.97
34	742 352.42	268 761.85
35	742 345.93	268 760.29
334	742 345.36	268 755.90
335	742 344.30	268 751.56
336	742 337.83	268 752.29
337	742 338.12	268 756.86
36	742 338.72	268 760.92
37	742 331.46	268 758.48
338	742 331.69	268 754.48
339	742 331.78	268 750.91
340	742 332.20	268 746.54
341	742 332.30	268 743.03
342	742 332.75	268 739.43
343	742 330.18	268 739.22
344	742 330.55	268 734.79
354	742 324.82	268 734.26
350	742 324.43	268 738.51
351	742 326.08	268 738.87
352	742 325.66	268 742.81
353	742 319.05	268 742.67
354	742 318.54	268 747.52
359	742 318.37	268 751.45
362	742 318.04	268 755.41
40	742 317.79	268 759.21
41	742 313.01	268 758.37
96	742 312.03	268 729.50
97	742 317.40	268 724.93
346	742 317.58	268 730.19
347	742 317.51	268 734.91
348	742 317.46	268 736.07
349	742 323.77	268 736.15
98	742 324.03	268 724.77
:3У65		
95	742 269.08	268 708.83
42	742 269.97	268 770.96
43	742 230.69	268 745.30

Проект межевания территории
Текстовая часть

Лист

31

44	742 211.03	268 733.99
45	742 196.73	268 725.77
381	742 198.52	268 721.75
93	742 216.78	268 685.19
94	742 231.87	268 692.02
95	742 269.08	268 708.83
:29:3Y1		
376	742 225.20	268 668.31
93	742 216.78	268 685.19
92	742 207.34	268 679.31
382	742 212.81	268 668.22
377	742 214.62	268 664.20
376	742 225.20	268 668.31
:29:3Y2		
93	742 216.78	268 685.19
381	742 198.52	268 721.75
45	742 196.73	268 725.77
46	742 187.64	268 719.27
92	742 207.34	268 679.31
93	742 216.78	268 685.19
:3Y66		
92	742 207.34	268 679.31
46	742 187.64	268 719.27
47	742 171.44	268 704.92
48	742 143.05	268 677.39
363	742 147.61	268 663.39
369	742 136.89	268 658.69
49	742 133.51	268 665.98
50	742 121.07	268 648.89
51	742 075.59	268 578.53
52	742 059.95	268 572.36
53	742 027.76	268 526.75
54	742 029.86	268 523.91
55	741 950.99	268 462.82
56	741 939.06	268 454.61
57	741 916.05	268 484.21
58	741 904.27	268 475.93
59	741 931.56	268 427.70
60	741 890.25	268 390.00
61	741 885.09	268 389.29
374	741 866.10	268 372.56
64	741 854.05	268 384.68
65	741 841.66	268 372.50
66	741 832.67	268 373.14
67	741 791.81	268 401.43

68	741 765.86	268 421.94
69	741 750.84	268 403.88
70	741 795.10	268 366.15
71	741 856.54	268 316.80
72	741 868.40	268 309.46
73	741 882.91	268 329.52
74	741 875.17	268 335.92
75	741 891.41	268 349.92
76	741 904.65	268 360.07
77	741 941.80	268 402.68
78	741 947.71	268 406.94
79	741 950.18	268 409.73
80	741 954.87	268 402.35
81	741 959.44	268 407.60
82	741 970.06	268 414.74
83	741 974.21	268 417.54
84	741 979.51	268 420.90
85	741 975.76	268 426.52
86	742 010.08	268 450.82
87	742 054.48	268 506.69
88	742 080.36	268 536.48
89	742 094.98	268 555.97
90	742 155.60	268 639.68
91	742 176.51	268 659.53
92	742 207.34	268 679.31
:130:3Y1		
363	742 147.61	268 663.39
48	742 143.05	268 677.39
49	742 133.51	268 665.98
369	742 136.89	268 658.69
363	742 147.61	268 663.39
:3Y67		
371	741 950.46	268 391.45
370	741 955.48	268 395.12
78	741 952.42	268 399.52
77	741 947.71	268 406.94
373	741 941.80	268 402.68
372	741 947.41	268 395.83
371	741 950.46	268 391.45
:36:3Y1		
61	741 885.09	268 389.29
62	741 865.74	268 374.98
63	741 855.46	268 386.06
64	741 854.05	268 384.68
374	741 866.10	268 372.56

Инва. № подл.	Подп. и дата	Взам. инв. №

Изм.	Кол.уч.	Лист	№ док.	Подпись	Дата

Проект межевания территории
Текстовая часть

Лист

32

61	741 885.09	268 389.29
----	------------	------------

В соответствии с п. 1 ст. 39.37 Земельного кодекса Российской Федерации от 25.10.2001 N 136-ФЗ для переустройства линейных объектов (инженерных коммуникаций) документацией по планировке территории предусмотрено установление публичных сервитутов. Перечень координат характерных точек границ публичных сервитутов сведен в таблицу б.

Таблица б. Перечень координат характерных точек границ публичных сервитутов

№ точки	Координаты, м	
	X	Y
ПС1 (площадь 182 кв. м.)		
1	742 493.41	268 691.92
2	742 492.97	268 694.85
3	742 511.79	268 720.19
4	742 514.22	268 720.54
5	742 513.64	268 724.50
6	742 508.45	268 724.26
7	742 488.77	268 695.91
8	742 489.45	268 691.33
1	742 493.41	268 691.92
ПС2 (площадь 112 кв. м.)		
1	742 476.31	268 654.48
2	742 473.31	268 657.15
3	742 453.00	268 638.16
4	742 455.73	268 635.24
1	742 476.31	268 654.48
ПС3 (площадь 2192 кв. м.)		
1	742 248.60	268 717.52
2	742 246.97	268 721.18
3	742 215.08	268 704.95
4	742 190.10	268 688.01
5	742 166.79	268 668.82
6	742 140.86	268 640.69
7	742 116.77	268 607.98
8	742 094.37	268 575.71
9	742 087.63	268 580.38
10	742 085.41	268 577.05
11	742 092.04	268 572.46
12	742 067.15	268 538.26
13	742 054.94	268 550.43
14	742 068.81	268 567.23
15	742 027.55	268 603.92
16	741 996.69	268 643.13
17	741 967.23	268 680.55
18	741 964.07	268 678.11
19	741 993.54	268 640.66
20	742 024.63	268 601.17
21	742 060.19	268 569.47
ПС4 (площадь 3328 кв. м.)		
22	742 050.18	268 557.58
23	742 044.53	268 551.10
24	742 054.95	268 541.65
25	742 023.81	268 509.89
26	742 026.36	268 506.76
27	742 057.94	268 538.98
28	742 066.91	268 531.12
29	742 096.92	268 572.37
30	742 120.03	268 605.66
31	742 143.95	268 638.14
32	742 169.55	268 665.90
33	742 192.50	268 684.80
34	742 217.11	268 701.49
1	742 248.60	268 717.52
ПС4 (площадь 3328 кв. м.)		
1	742 009.57	268 454.06
2	742 010.07	268 465.89
3	742 019.64	268 474.18
4	742 009.33	268 508.01
5	742 005.95	268 505.39
6	742 015.05	268 475.50
7	741 994.34	268 457.56
8	741 974.86	268 431.97
9	741 938.97	268 403.87
10	741 915.77	268 381.06
11	741 904.84	268 391.52
12	741 927.96	268 413.17
13	741 947.95	268 433.03
14	741 952.93	268 427.17
15	741 955.98	268 429.75
16	741 950.73	268 435.94
17	741 958.99	268 445.11
18	741 962.33	268 445.86
19	741 967.06	268 440.59
20	741 970.04	268 443.25
21	741 963.75	268 450.27
22	741 958.75	268 449.16
23	741 933.11	268 483.21
24	741 902.63	268 522.67
25	741 869.31	268 562.61

Взам. инв. №	
Подп. и дата	
Инв. № подл.	

Изм.	Кол.уч.	Лист	№ док.	Подпись	Дата	Проект межевания территории Текстовая часть	Лист
							33

26	741 847.81	268 588.48
27	741 844.80	268 585.91
28	741 854.98	268 573.50
29	741 852.11	268 571.18
30	741 865.62	268 554.45
31	741 868.77	268 557.01
32	741 899.51	268 520.17
33	741 929.93	268 480.78
34	741 955.34	268 447.04
35	741 946.53	268 437.26
36	741 925.18	268 416.05
37	741 902.34	268 394.66
38	741 871.18	268 370.80
39	741 856.56	268 366.00
40	741 842.24	268 363.59
41	741 842.90	268 359.65
42	741 855.71	268 361.80
43	741 866.10	268 332.26
44	741 846.06	268 313.95
45	741 830.88	268 312.80
46	741 831.19	268 308.81
47	741 847.74	268 310.07
48	741 867.66	268 328.26
49	741 868.23	268 326.81
50	741 871.96	268 328.26
51	741 870.82	268 331.16
52	741 880.76	268 340.23
53	741 901.51	268 357.25
54	741 904.81	268 349.92
55	741 908.46	268 351.57
56	741 904.36	268 360.64
57	741 905.12	268 364.97
58	741 941.61	268 400.86
59	741 977.35	268 428.84
1	742 009.57	268 454.06
-	-	-
60	741 900.46	268 361.56
61	741 878.14	268 343.26
62	741 869.27	268 335.15
63	741 859.60	268 362.79
64	741 873.07	268 367.22
65	741 891.06	268 380.99
66	741 901.16	268 365.51
60	741 900.46	268 361.56
ПС5 (площадь 221 кв. м.)		
1	741 974.68	268 417.75
2	741 966.68	268 421.51

3	741 942.89	268 450.05
4	741 943.59	268 457.73
5	741 939.30	268 454.78
6	741 938.36	268 448.72
7	741 964.18	268 418.27
8	741 970.74	268 415.18
1	741 974.68	268 417.75
ПС6 (площадь 131 кв. м.)		
1	741 932.01	268 391.44
2	741 916.11	268 408.98
3	741 906.54	268 400.30
4	741 909.23	268 397.35
5	741 915.83	268 403.33
6	741 929.36	268 388.41
1	741 932.01	268 391.44
ПС7 (площадь 79 кв. м.)		
1	741 895.09	268 312.69
2	741 880.85	268 326.67
3	741 878.48	268 323.40
4	741 892.28	268 309.83
1	741 895.09	268 312.69
ПС8 (площадь 1092 кв. м.)		
1	741 887.38	268 325.71
2	741 884.37	268 328.30
3	741 867.10	268 306.54
4	741 835.65	268 334.66
5	741 874.26	268 376.48
6	741 871.54	268 379.28
7	741 832.61	268 337.34
8	741 753.87	268 404.46
9	741 763.85	268 417.35
10	741 760.69	268 419.80
11	741 748.39	268 403.94
12	741 867.60	268 300.73
1	741 887.38	268 325.71
ПС9 (площадь 248 кв. м.)		
1	741 764.35	268 420.13
2	741 758.93	268 424.17
3	741 738.17	268 439.39
4	741 716.32	268 459.06
5	741 713.64	268 456.09
6	741 735.64	268 436.28
7	741 756.56	268 420.95
8	741 761.79	268 417.05
1	741 764.35	268 420.13

Взам. инв. №	
Подп. и дата	
Инв. № подл.	

Изм.	Кол.уч.	Лист	№ док.	Подпись	Дата
------	---------	------	--------	---------	------

**Проект межевания территории
Текстовая часть**

Лист

34

**3. Перечень координат характерных точек границы территории,
применительно к которой осуществляется подготовка
проекта межевания территории**

Таблица 7. Перечень координат характерных точек границы территории,
применительно к которой осуществляется подготовка проекта межевания территории

№ точки	Координаты, м		36	742 324,79	268 759,31
	X	Y			
1	742 539,17	268 666,49	37	742 317,79	268 759,21
2	742 543,28	268 765,79	38	742 313,01	268 758,37
3	742 513,28	268 771,78	39	742 269,97	268 770,96
4	742 508,18	268 771,79	40	742 270,48	268 806,79
5	742 508,03	268 744,78	41	742 247,19	268 806,57
6	742 506,87	268 735,74	42	742 247,20	268 756,09
7	742 501,06	268 735,83	43	742 230,69	268 745,30
8	742 500,53	268 735,84	44	742 211,03	268 733,99
9	742 500,54	268 736,30	45	742 196,73	268 725,77
10	742 500,64	268 739,93	46	742 187,64	268 719,27
11	742 494,04	268 740,09	47	742 171,44	268 704,92
12	742 489,79	268 744,84	48	742 143,05	268 677,39
13	742 485,97	268 744,88	49	742 134,06	268 701,47
14	742 479,83	268 748,70	50	742 123,04	268 728,39
15	742 461,51	268 753,40	51	742 112,33	268 747,61
16	742 458,87	268 751,73	52	742 102,53	268 739,95
17	742 448,60	268 757,36	53	742 118,02	268 702,96
18	742 445,34	268 760,39	54	742 133,51	268 665,98
19	742 440,25	268 763,43	55	742 121,07	268 648,89
20	742 436,64	268 759,63	56	742 075,59	268 578,53
21	742 432,81	268 759,71	57	742 062,10	268 573,21
22	742 408,27	268 767,11	58	742 027,55	268 603,92
23	742 405,60	268 765,20	59	741 996,69	268 643,13
24	742 403,80	268 767,79	60	741 967,23	268 680,55
25	742 401,71	268 771,02	61	741 964,07	268 678,11
26	742 396,63	268 767,73	62	741 993,54	268 640,66
27	742 389,97	268 770,68	63	742 024,63	268 601,17
28	742 386,74	268 767,27	64	742 058,78	268 570,72
29	742 384,43	268 765,35	65	742 044,53	268 551,10
30	742 381,07	268 769,34	66	742 027,76	268 526,75
31	742 375,43	268 766,90	67	742 029,86	268 523,91
32	742 345,93	268 760,29	68	742 009,33	268 508,01
33	742 338,72	268 760,92	69	742 005,95	268 505,39
34	742 331,46	268 758,48	70	741 949,33	268 461,68
35	742 324,86	268 758,32	71	741 933,11	268 483,21
			72	741 902,63	268 522,67

Изм.	Кол.уч.	Лист	№ док.	Подпись	Дата

**Проект межевания территории
Текстовая часть**

Лист

35

163	742 358,55	268 725,12
164	742 356,68	268 721,15
165	742 361,64	268 714,47
166	742 365,58	268 710,09
167	742 372,10	268 714,02
168	742 375,16	268 716,78
169	742 384,51	268 717,19
170	742 402,60	268 721,75
171	742 422,19	268 717,74
172	742 425,48	268 713,53
173	742 439,38	268 716,27
174	742 443,82	268 712,12

175	742 452,90	268 708,00
176	742 458,73	268 703,92
177	742 473,86	268 695,05
178	742 462,60	268 666,67
179	742 473,31	268 657,15
180	742 453,00	268 638,16
181	742 455,73	268 635,24
182	742 476,31	268 654,48
183	742 488,08	268 644,02
184	742 519,10	268 675,31
1	742 539,17	268 666,49

4. Вид разрешенного использования образуемых земельных участков, предназначенных для размещения линейного объекта

Для размещения конструктивных элементов линейного объекта «Строительство магистральной улицы от улицы Кутузова до улицы Доктора Гумилевской МО г. Тула» (проезжая часть, обочины, откосы и кюветы, проектируемые искусственные сооружения), а также территории, предназначенные для обеспечения необходимых условий безопасности движения, производства работ по содержанию участков автомобильной дороги проектом межевания предусмотрено образование земельных участков. Сведения об образуемых земельных участках представлены в таблице 1.

В соответствии с п. 2 ст. 3 Федерального закона от 31.07.2020 N 254-ФЗ "Об особенностях регулирования отдельных отношений в целях модернизации и расширения магистральной инфраструктуры и о внесении изменений в отдельные законодательные акты Российской Федерации" виды разрешенного использования земельных участков, предназначенных для размещения объектов инфраструктуры, определяются утвержденной документацией по планировке территории таких объектов инфраструктуры.

Разрешенное использование образуемых земельных участков устанавливается в соответствии с приказом Росреестра от 10.11.2020 N П/0412 "Об утверждении классификатора видов разрешенного использования земельных участков" (далее - Приказ).

В соответствии с Приказом земельные участки, предназначенные для размещения автомобильных дорог за пределами населенных пунктов и технически связанных с ними сооружений, придорожных стоянок (парковок) транспортных средств в границах городских улиц и дорог, некапитальных сооружений, предназначенных для охраны транспортных средств; для размещения объектов, предназначенных для размещения постов органов внутренних дел, ответственных за безопасность дорожного движения, а также для размещения зданий и сооружений, предназначенных для обслуживания пассажиров, для размещения сто-

Взам. инв. №
Подп. и дата
Инв. № подл.

						Проект межевания территории Текстовая часть	Лист
							37
Изм.	Кол.уч.	Лист	№ док.	Подпись	Дата		

янок транспортных средств, осуществляющих перевозки людей по установленному маршруту имеют вид разрешенного использования «Автомобильный транспорт» (код 7.2).

В соответствии с Приказом земельные участки, предназначенные для размещения объектов улично-дорожной сети: автомобильных дорог, трамвайных путей и пешеходных тротуаров в границах населенных пунктов, пешеходных переходов, бульваров, площадей, проездов, велодорожек и объектов велотранспортной и инженерной инфраструктуры; размещение придорожных стоянок (парковок) транспортных средств в границах городских улиц и дорог, за исключением предусмотренных видами разрешенного использования с кодами 2.7.1, 4.9, 7.2.3, а также некапитальных сооружений, предназначенных для охраны транспортных средств; а также для размещения декоративных, технических, планировочных, конструктивных устройств, элементов озеленения, различных видов оборудования и оформления, малых архитектурных форм, некапитальных нестационарных строений и сооружений, информационных щитов и указателей, применяемых как составные части благоустройства территории, общественных туалетов имеют вид разрешенного использования «Земельные участки (территории) общего пользования» (код 12.0).

Таким образом, вид разрешенного использования всех образованных под размещение линейного объекта земельных участков, расположенных в границах населенных пунктов - «Земельные участки (территории) общего пользования». (см. Таблицу 1)

Изм.	Кол.уч.	Лист	№ док.	Подпись	Дата	Изм. № подп.	Подп. и дата	Взам. инв. №	<p align="center">Проект межевания территории Текстовая часть</p>		Лист
											38